



Годовой отчет 2014 «Детские деревни-SOS»

ВСТУПИТЕЛЬНОЕ СЛОВО

Дорогие друзья,

Мы рады представить вашему вниманию очередной годовой отчет о нашей работе.

Прошедший 2014 год для всех нас был непростым. Кризисная политическая и экономическая ситуация сложилась в стране и в мире в целом. Работа в этих условиях стала настоящим испытанием для многих благотворительных организаций.

Многие компании-доноры сократили свои благотворительные бюджеты, или совсем приостановили свою благотворительную деятельность. Большинство фондов столкнулись с вынужденным уменьшением бюджетов, сокращением программных расходов. Некоммерческим организациям и до кризиса приходилось работать в условиях недостатка ресурсов, и сейчас перед НКО встала острая необходимость срочной диверсификации источников финансирования.

Но есть и положительные тенденции.

Безусловно, компании сокращают расходы на благотворительность. Но в то же время бизнес рассматривает благотворительную деятельность в кризис как возможность заявить о своей устойчивости и укрепить репутацию. Также остается стабильной и поддержка государства. В целом, все исследовательские центры отмечают **рост интереса людей к благотворительности в 2014 году**. В условиях кризисной экономической ситуации, испытывая сложности, люди стараются помочь тем, кому еще сложнее. Растет число волонтеров, а также, число доноров, оказывающих адресную товарную помощь. Не имея финансовой возможности помочь деньгами, помогают «делом». Рассказывая людям о наших проектах, мы неизменно получаем положительные отзывы, отмечаем рост интереса к Детским деревням-SOS и желание стать одним из наших друзей. Большую заинтересованность в знакомстве аудитории с Детскими деревнями-SOS демонстрируют и СМИ, представители которых мы всегда с радостью приглашаем «в гости».



20 ЛЕТ В РОССИИ



Уже год в городах России действует акция «Прямой диалог», направленная на привлечение индивидуальных пожертвований от частных лиц. В ее рамках профессионально обученные специалисты предлагают людям оформить подписку на ежемесячные пожертвования, используя планшетные компьютеры, через наш официальный сайт www.sos-dd.ru. **Детские деревни-SOS первыми в России решились** на подобную массовую акцию с частными донорами, хотя за рубежом эта система давно и успешно функционирует, помогая благотворительным организациям и донорам найти друг друга. Быть первыми – непросто, но мы стараемся избегать ошибок и минимизировать риски, следуя примеру благотворительных организаций других стран, а также, применяя свои знания и опыт, помогаем коллегам из России с организацией и проведением подобных акций в нашей стране.

В 2014 году в рамках экспертной работы мы приняли участие в разработке и обсуждении Концепции государственной семейной политики Российской Федерации до 2025 года, продолжили реализацию направлений Национальной стратегии в интересах ребенка 2012–2017 годов.

В 2015 году Российский комитет «Детские деревни-SOS» **отпразднует двадцатилетие работы** в нашей стране! В этом же году исполнится 5 лет Детской деревне-SOS Псков, 10 лет – Центру развития семейных форм устройства детей в Мурманске и 15 лет – Детской деревне-SOS Пушкин в Санкт-Петербурге. Юбилейный год будет для нас очень важным. В планах – подведение итогов двух десятилетий большой и ответственной работы, разработка проектов на будущее, новые цели, новые достижения и, конечно, праздник для наших ребят и для всех наших друзей.

Спасибо всем, кто вместе с нами делает общее важное дело – дарит детям любящий дом и шанс на счастливое будущее!

Уверены, что наша дружба, доверие и умение объединяться в сложных ситуациях помогут нам достойно пройти через трудности и, вопреки всему, расти и развиваться, делая добрые дела, являясь примером для окружающих, создавая новую положительную тенденцию массового участия в благотворительности в нашей стране.



Михаил Баранников,
Президент



Николай Слабжанин,
Исполнительный
Национальный директор



Кто мы?

Мы – российская благотворительная организация «Детские деревни-SOS», член международной некоммерческой благотворительной организации «Детские деревни-SOS», работающей в 134 странах мира на всех континентах. Детские деревни-SOS – это уникальная альтернатива детским домам. Это место где дети-сироты и дети, оставшиеся без попечения родителей, живут в семейных домах, вместе с SOS-мамами, братьями и сестрами, получая все необходимое для полноценного развития в атмосфере любви, уважения и доверия.

Наша миссия

Мы обеспечиваем семей детей, оказавшихся в трудной жизненной ситуации. Мы помогаем детям строить свое будущее. Мы способствуем развитию сообществ, где они живут.

Наши принципы

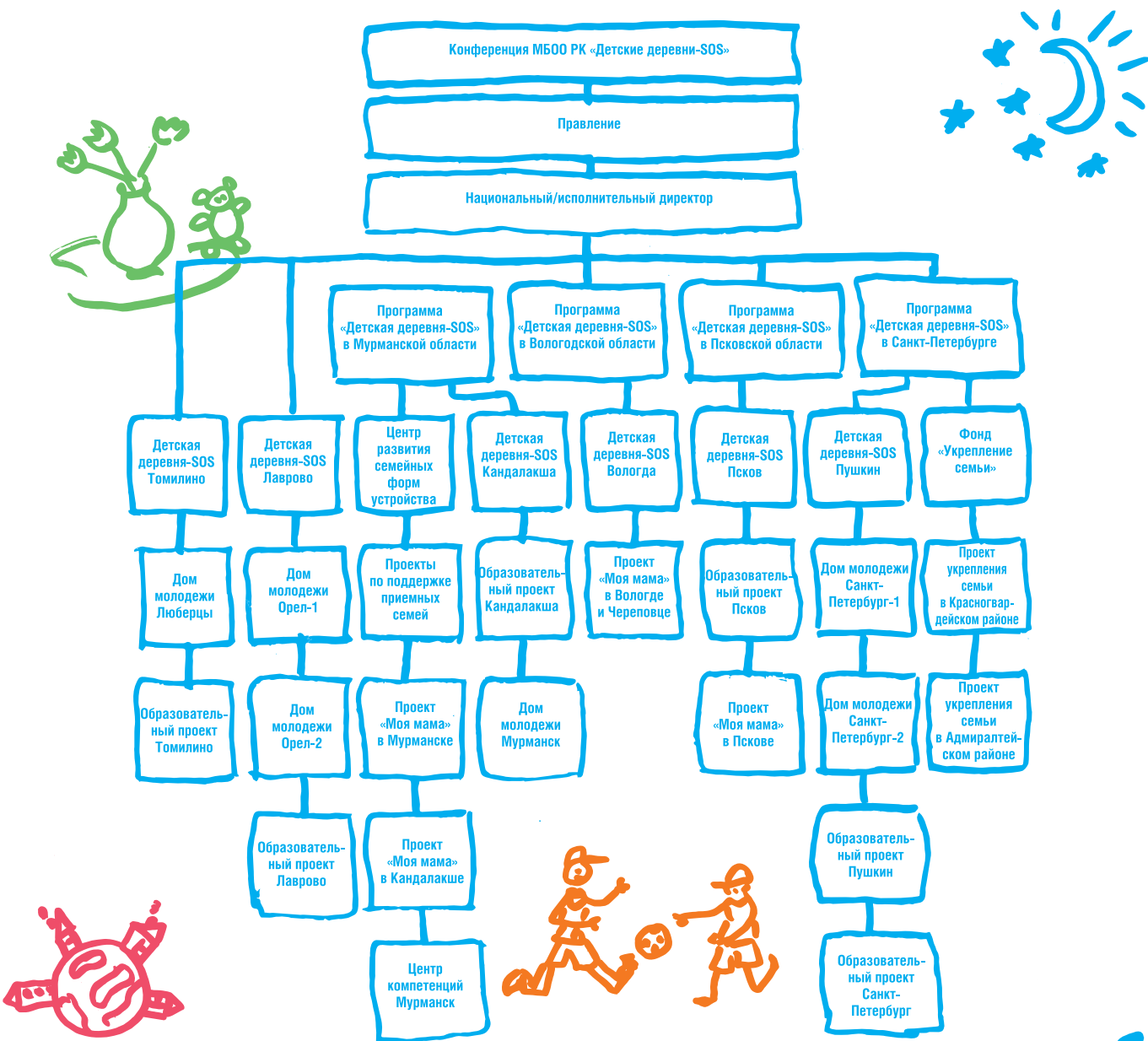
Каждый ребенок растет и развивается в заботливом семейном окружении. Каждая семья Детской деревни-SOS – это часть местного сообщества, под социальным сопровождением благотворительной организации. Интересы ребенка приоритетны. Программа обучения и развития каждого ребенка – индивидуальна. Каждый ребенок участвует в решении личных проблем и проблем своей семьи. Мнение ребенка важно и первично. Ребенок интегрирован в общество и учится взаимодействовать с ним, выходя во взрослую жизнь подготовленным и уверенным в своих силах и знаниях.

Семьи, с которыми мы работаем

- семьи, находящиеся в сложной жизненной ситуации. Мы помогаем им преодолеть кризис, сохранив для ребенка кровную семью;
- SOS-семьи, где в любящем окружении растут дети, оставшиеся без попечения родителей;
- приемные семьи, проживающие как в Детских деревнях-SOS, так и за их пределами. Мы помогаем им преодолеть период адаптации ребенка к новой семье.



СТРУКТУРА ОРГАНИЗАЦИИ



Наша история



Первая Детская деревня-SOS открылась в послевоенной Австрии в городе Имст для детей, потерявших родителей во время Второй мировой войны.

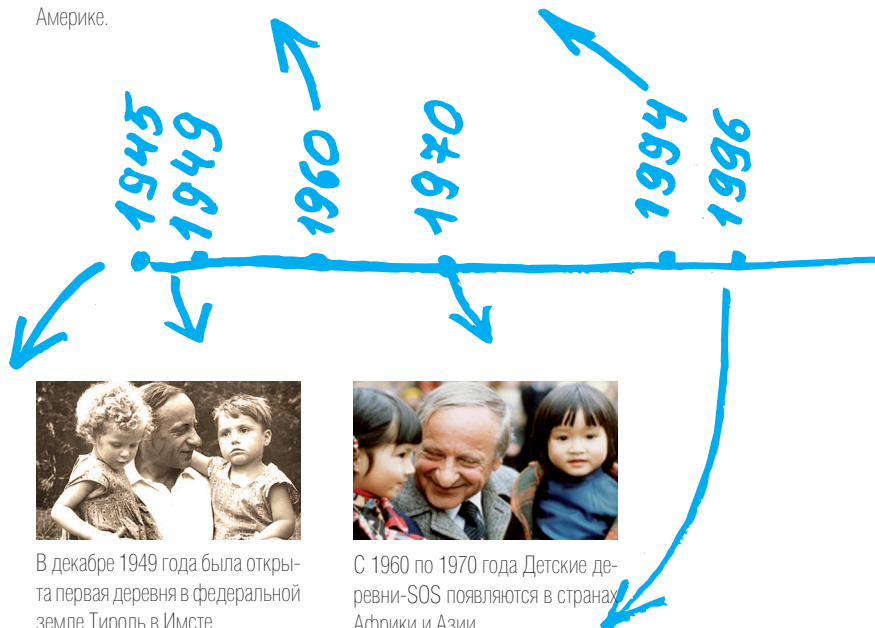
Работая с сиротевшими и сбившимися с пути подростками в качестве педагога, молодой студент-медик Герман Гмайнер понял, что детям-сиротам надо помогать в начале их жизни, когда еще можно залечить раны от пережитых ими эмоциональных потрясений. Чтобы воплотить свой замысел в жизнь, Гмайнер прошел с кружкой для подаяний по домам своих соседей и собрал 600 шиллингов (около 40 долларов), на которые была зарегистрирована Ассоциация «Детские деревни-SOS» (SOS-Kinderdorf).



В 1960 году основана международная организация SOS Kinderdorf International, объединившая несколько Детских деревень-SOS в Европе и Латинской Америке.



В 1994 году российскими педагогами и просто неравнодушными людьми был учрежден Российский Комитет «Детские Деревни-SOS».



В декабре 1949 года была открыта первая деревня в федеральной земле Тироль в Имсте.



С 1960 по 1970 года Детские деревни-SOS появляются в странах Африки и Азии.

В 1996 году первая Детская Деревня-SOS начала свою работу в России, в поселке Томилино Московской области. Инициатором создания этих учреждений в России стала журналист Елена Сергеевна Брускова – почетный Президент Детских деревень-SOS Россия. Познакомившись с этой моделью в конце 80-х в Австрии, Елена Сергеевна была потрясена тем, насколько условия проживания и воспитания детей отличаются от системы стандартных детских домов, и добилась одобрения российских властей на использование многолетнего европейского опыта семейного воспитания детей-сирот в Детских деревнях-SOS.





В 1998 году Детская деревня-SOS появилась в деревне Лаврово Орловской области.



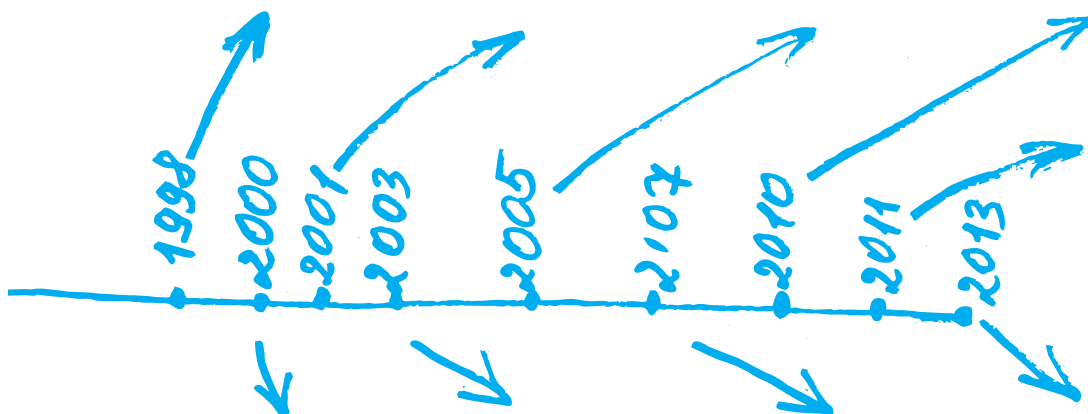
В 2001 году открыт первый в России Дом молодежи «Детских деревень-SOS» в городе Орле.



В 2005 году начал работу «Центр развития семейных форм устройства детей» в Мурманске.



В 2010 году Детская деревня-SOS Псков приняла первых детей, а также начали работу созданные организацией «Детские деревни-SOS» образовательные программы поддержки реализации прав детей – выпускников интернатных учреждений.



В 2011 году в Детскую деревню-SOS Вологда пришел первый ребенок.



В 2000 году первые дети пришли в Детскую деревню-SOS Пушкин под Санкт-Петербургом.



В 2003 году открыла свои двери для детей самая северная в мире – Детская деревня-SOS Кандалакша в Мурманской области.



В 2007 году учрежден Фонд профилактики социального сиротства «Укрепление семьи» в Санкт-Петербурге.



В 2013 году открыт новый Дом молодежи в Мурманске.

Герман Гмайнер говорил, что, если ему удастся построить хотя бы 3 Детских деревни-SOS в Австрии, его жизнь будет прожита не зря. Сегодня в 134 странах на всех континентах работают более 500 Детских деревень-SOS и еще 1500 различных программ и проектов по помощи детям в трудных жизненных ситуациях, укреплению семьи и профилактике социального сиротства.

На данный момент в России существуют 6 Детских деревень, 6 Домов молодежи, 2 социальные гостиницы, Фонд профилактики социального сиротства и Центр развития семейных форм устройства детей.



ПОМОЩЬ ДЕТЯМ, ОСТАВШИМСЯ БЕЗ ПОПЕЧЕНИЯ РОДИТЕЛЕЙ



Дети, оставшиеся без попечения родителей находят любящий дом в наших Детских деревнях-SOS. Здесь у ребенка есть мама, которая учит любить и заботиться, есть родные братья и сестры и ощущение большой и дружной семьи. Помогая маме по хозяйству, покупая продукты в магазине, рассчитывая вместе с мамой бюджет, дети приобретают необходимые бытовые навыки, которые пригодятся им в будущем.

Выросшие воспитанники Детских деревень переезжают в Дома молодежи. В компании братьев, сестер и приятелей, под чутким руководством наставников ребята в течение 3–4 лет привыкают к самостоятельной жизни. Завершив профессиональное образование и получив от государства собственную квартиру, воспитанники выходят во взрослую жизнь, тем не менее, навсегда сохраняя теплые отношения с Деревней и самым близким им человеком – sos-мамой, к которой всегда можно обратиться за поддержкой.

Мы поддерживаем и приемные семьи: обучаем кандидатов в принимающие родители, проводим тренинги и консультации для тех, кто уже принял ребенка в семью, финансируем поддержку здоровья и образования приемных детей, сопровождаем выпускников, даем многодетным приемным семьям возможность проживания в Детских деревнях-SOS.

В 2014 году в России продолжили свою работу **6 Детских деревень-SOS** и **6 Домов молодежи, 367 детей** обрели здесь дом и семью.

125 детей и подростков растут в семейном окружении **52 приемных семей** при поддержке проекта «Приемные семьи» в Мурманской области. Еще 14 приемных семей проживают на территории «Детских деревень-SOS».

Всего в 2014 году под нашей опекой и опекой поддерживаемых приемных семей было **более 500 детей**.





ПРОГРАММЫ ПРОФИЛАКТИКИ СОЦИАЛЬНОГО СИРОТСТВА

Большинству семей, оказавшихся в сложной ситуации и потерявших опеку над детьми, можно помочь преодолеть кризис. Наши специалисты из программ и проектов по профилактике социального сиротства помогают таким семьям, возвращая детям возможность расти с кровными родителями.

Проект «Вместе с мамой» (г. Мурманск, г. Кандалакса) – помогает одиноким мамам с детьми, беременным женщинам, семьям в тяжелой ситуации.

Проект «Моя мама» (г. Вологда, г. Череповец, г. Псков) – помогает беременным женщинам и семьям с детьми до 18 лет с риском потери семейного окружения.

Проект «Семья, мама и я» (г. Санкт-Петербург) – помогает одиноким родителям с детьми, женщинам в бракоразводном процессе, находящимся в трудной жизненной ситуации.

Проект «Экология семьи» (г. Санкт-Петербург) – помогает детям, чьи родители страдают от алкогольной или наркотической зависимости, а также детям, в семьях которых один или несколько членов семьи затронуты ВИЧ-инфекцией.

Проект «Мир равных возможностей» (г. Мурманск) поддерживает семьи с детьми с ограниченными возможностями здоровья.

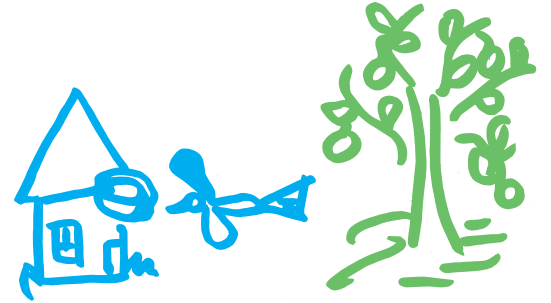
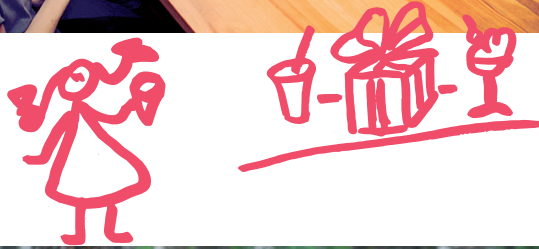
Мы предоставляем помощь психологов: консультации, тренинги по разрешению конфликтных ситуаций. Специалисты по социальной работе помогают решить вопросы с жильем, оформить пособие, получить направления для ребенка в дошкольное учреждение, обратиться за адресной помощью. Особо нуждающиеся семьи получают гуманитарную помощь: одежду, памперсы, игрушки, коляски, детское питание, субсидии. Беременным женщинам и одиноким мамам, оставшимся без жилья или находящимся в ситуации домашнего насилия, предоставляется возможность найти временный приют в социальной гостинице (г. Мурманск, г. Псков). Мы подготавливаем принимающие семьи для краткосрочного пребывания детей из семей, находящихся в сложной жизненной ситуации, что предотвращает попадание детей в интернаты.

На базе Фонда «Укрепление семьи» (г. Санкт-Петербург) также функционирует социально-психологическая клиника – специально организованное пространство, в котором социальная работа с семьей сочетается с научно-исследовательской работой и учебно-преподавательской деятельностью.

В 2014 году в деятельности программ и проектов по профилактике социального сиротства приняли участие **455 семей**, в которых воспитывается **961 ребенок**.

Новая социальная гостиница для беременных женщин и мам, попавших в трудную жизненную ситуацию, открылась в Пскове.







ОБУЧЕНИЕ СПЕЦИАЛИСТОВ

Специалисты наших программ и проектов — это те люди, которые каждый день работают с детьми и семьями. Вот почему мы считаем очень важным повышать их профессиональные компетенции.

В рамках Центра Компетенций (г. Мурманск) мы реализуем три проекта:

- **программа «PRIDE»:** подготовка кандидатов в приемные родители, опекунов и усыновителей, а также специалистов, работающих с детьми и семьями;
- **«Семейные групповые конференции»:** подготовка специалистов, работающих с семьями;
- **«Молодежные центры»:** подготовка специалистов, работающих с выпускниками различных форм опеки. Мы проводим групповые супервизии и практические занятия, предоставляем специалистам возможность получать индивидуальные консультации, а также участвовать в федеральных и международных конференциях и саммитах с целью обмена опытом.

В 2014 году, в рамках проектов, направленных на повышение профессиональной компетентности специалистов, Центр развития семейных форм устройства детей обучил современным технологиям работы с семьей и детьми **597 специалистов**.

Социально-психологическая клиника в Санкт-Петербурге в 2014 году организовала и провела практические занятия, семинары и вебинары для **700 будущих специалистов** по социальной работе и психологов, сотрудников Детских деревень-SOS Украины, Белоруссии, Казахстана, Узбекистана, Киргизстана, Армении, Азербайджана, Грузии, Болгарии.

В конце 2014 года на базе Детской деревни-SOS Вологда начал работу **Ресурсный центр**, созданный для выявления, обобщения и распространения эффективной практики помощи детям сиротам и приемным семьям.





ОБРАЗОВАТЕЛЬНЫЕ ПРОГРАММЫ

Дети, пришедшие в наши Детские деревни-SOS, зачастую с трудом учатся в школе из-за неблагоприятных условий жизни в кровных семьях, не могут установить контакт с учителями и одноклассниками. Для них очень важна поддержка педагогов, и наша задача – рассказать учителям об особенностях детей, находящихся в сложной жизненной ситуации.

В настоящее время образовательные проекты реализуются в Московской, Орловской, Мурманской и Псковской областях, Санкт-Петербурге и Ленинградской области.

Мы проводим дополнительные занятия по предметам, устраиваем тренинги по формированию социальных навыков и навыков здорового образа жизни для детей, привлекаем к работе с детьми психологов и логопедов. Мы поддерживаем родителей и опекунов, как главных воспитателей своих детей, проводя заседания родительских клубов, предоставляя возможность индивидуальных консультаций. Мы повышаем квалификацию учителей школ и обеспечиваем общеобразовательные учреждения современным учебным оборудованием.

В 2014 году реализовывались **6 образовательных проектов**. В рамках проектов были проведены профессиональные обучающие семинары и тренинги для преподавателей, индивидуальные и групповые занятия по разным предметам для школьников, организованы лектории для родителей. Благополучателями в рамках проектов стали **1056 детей, 217 преподавателей, более 1000 родителей**.





ЗАЩИТА ПРАВ ДЕТЕЙ

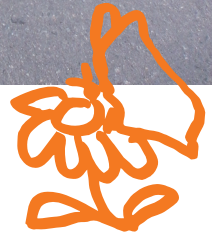
Дети, оставшиеся без попечения родителей, в большинстве своем мало осведомлены о своих правах на жилье, образование, медицинское обеспечение. С 2009 года мы предоставляем социально-правовую поддержку подросткам, выходящим из-под опеки.

Мы проводим семинары для подростков из Домов молодежи-SOS, выпускников детских учреждений, а также для детей из приемных семей; организуем заседания Адвокативной группы, объединяющей усилия различных заинтересованных сторон, для внесения законодательных инициатив и предложений по совершенствованию правовых механизмов в области защиты прав детей. В каждой «Детской деревне-SOS» работает Служба по предотвращению жестокого обращения с детьми.

В 2014 году социально-правовая поддержка оказана **53 подросткам** выходящим из под опеки. Они получали бесплатную профессиональную помощь со стороны юристов и специалистов по социальной работе, участвовали в профильных круглых столах и семинарах.

Российский комитет «Детские деревни-SOS» продолжил деятельность по разработке **государственной семейной политики РФ** в рабочей группе при Министерстве труда и социальной защиты РФ.





РАБОТА С ПЕРСОНАЛОМ



По состоянию на 2014 год в Детских деревнях-SOS работают **277 сотрудников**.

Программы и проекты организации функционируют в **6 регионах** России.

Большое внимание в организации уделяется обучению и подготовке персонала Детских деревень, ведь это те люди, которые находятся с детьми каждый день. SOS-мамы проходят тщательный отбор, главным критерием которого является желание посвятить себя воспитанию детей. Подготовка мам включает в себя знания о детской психологии, навыки оказания первой помощи, педагогические тренинги и так далее.

Для поддержания высокого качества работы в течение года проводится мониторинг и контроль качества реализации Стандартов поддержки SOS-матерей в 6 Детских деревнях-SOS России. На регулярной основе осуществляется мониторинг и контроль качества проведения индивидуальных супервизий для SOS-мам. В 2014 году было проведено 542 часа индивидуальных супервизий и 56 часов групповых супервизий.

В области обучения и поддержки сотрудников Детских деревень и Домов Молодёжи были запланированы и реализованы:

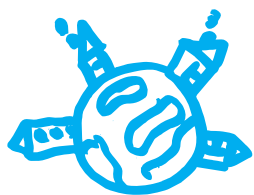
выездной тренинг **«Этические основы профессионального родительства. Ответственность за соблюдение прав детей на конфиденциальность: этическая и юридическая сторона»** для SOS-мам;

тренинг по подготовке к организации профилактической работы на основе комплексной профилактической программы **«PRO – Здоровый выбор»** для сотрудников Детских деревень-SOS и Домов молодёжи.

Осуществляется повышение компетентности персонала согласно индивидуальным планам обучения. Развивается новая форма улучшения процессов обмена опытом программных сотрудников Детских деревень и Домов молодёжи разных регионов — система регулярных интернет-конференций горизонтальных профессиональных групп.

В 2014 году была проведена Конференция программных сотрудников **«Разработка новых, эффективных и актуальных форм работы с детьми, подростками и молодёжью в Детских деревнях-SOS и Молодёжных программах-SOS»**. В конференции приняли участие 32 программных сотрудника российских Детских деревень-SOS и руководители Домов молодёжи из 6 регионов РФ.

Большое внимание уделяется мотивации работников на долговременную работу в организации. В 2014 году введена в действие Социальная политика, позволяющая работникам получать дополнительные, к предоставляемым государством, льготы.



НАМ НУЖНА ВАША ПОМОЩЬ

Дорогие друзья!

Спасибо вам всем за поддержку «Детских деревень-SOS» в таком непростом 2014 году! Благодаря Вам ребята каждой Деревни имеют кров и заботливую маму, живут рядом со своими братишками и сестренками, учатся в школах и детских садах, посещают репетиторов и кружки по интересам, увлекаются спортом и различными хобби, участвуют в мастер-классах, и выезжают на отдых. Спасибо Вам за то, что дарите ребятам настоящее детство!

Наша работа – долгосрочна и непрерывна, ведь мы берем на себя ответственность за детей на многие годы, до того момента, когда они станут самостоятельными. Вот почему нам так важны регулярные пожертвования – с ними мы можем уверенно планировать работу, принимать детей в Детские деревни, брать семьи в тяжелых ситуациях на сопровождение.

Оформить регулярное пожертвование Вы можете на нашем сайте с помощью банковской карты: www.sos-dd.ru/help, через Сбербанк, заполнив квитанцию, через мобильный телефон или терминалы Киви.

В городах России также работают наши рекрутеры. Они оформляют регулярные пожертвования на нашем сайте по адресу www.sos-dd.ru/facetoface, используя планшетные компьютеры. За 2014 год в рамках программы Face to face было привлечено **14 326 сторонников**, которые сделали пожертвований на сумму **31 326 000 рублей**. Средняя сумма пожертвования – 523 рубля в месяц. Подробная информация об акции «Прямой диалог» доступна на нашем сайте.



Кроме этого, нами разработано множество форм сотрудничества с компаниями. Пожалуйста, обратитесь к Марине Аношиной (marina.anoshina@sos-dd.org) за подробностями.



СПАСИБО ТЕМ, КТО ПОДДЕРЖАЛ НАС В 2014 ГОДУ



Андрей Аршавин - FIFA Посол Детских деревень-SOS,
Посольство Австрии в России

НАШИ ДРУЗЬЯ



ГАЗПРОМБАНК

«Газпромбанк» (Открытое акционерное общество)

ГАЗПРОМБАНК и Детские деревни-SOS начали сотрудничество с момента основания первой Детской деревни-SOS в Томилино в 1996 году.

«Для нас честь поддерживать Детские деревни-SOS, где меняют жизнь детей-сирот к лучшему, дарят им любовь, защиту и уверенность в будущем!»

А. И. Акимов, Председатель Правления, ГАЗПРОМБАНК.

Мы благодарны лично господину Акимову А. И. за вклад в дело жизни Елены Сергеевны Брусковой, и всему коллективу ГАЗПРОМБАНКА за неравнодушие, оперативное участие и поддержку нашей организации в самых разнообразных ситуациях. Это и ремонт семейных Домов в Детской деревне-SOS Томилино и Лаврово (Московская и Орловская области), и оборудование семейных домов Детской деревни-SOS Пушкин (Санкт-Петербург), и покрытие расходов на семейные бюджеты Детской деревни-SOS Кандалакша (Мурманская область), и строительство семейных домов в Детской деревне-SOS Псков, и содержание 6 SOS-приемных семей в Детской деревне-SOS Вологда.

ŠKODA



Детские деревни-SOS и ŠKODA Auto Россия начали сотрудничество в 2011 году. Одиннадцать машин ŠKODA Октавия и ŠKODA Йети были переданы за это время в Программы «Детские деревни-SOS» в шести регионах: Москва и Московская область, Санкт-Петербург и Ленинградская область, Вологда, Псков, Мурманская и Орловская области. В 2013–2014 году весь парк был полностью обновлен, чтобы гарантировать безопасность передвижения SOS-семей.

Семейные ценности – основа философии марки ŠKODA, поэтому с 2011 года бренд является автомобильным партнером организации «Детские деревни-SOS». Предоставляя в распоряжение Деревень надежные, вместительные и безопасные автомобили, марка ŠKODA делает повседневную жизнь SOS-семей комфортнее.

Большое спасибо ŠKODA Auto Россия за долгосрочное партнерство!



«С января 2014 года часть средств с каждого проданного квадратного метра жилья переводилась на счет Детской деревни-SOS Пушкин. Это решение возникло вполне естественно, ведь Детская деревня-SOS

находится непосредственно в нашем районе,» комментирует Сергей Мкртчян, директор по продажам и маркетингу нового района «Александровский» в Пушкине. — Мы не можем оставить без внимания этих детей и хотим помочь по-соседски, по-человечески. Нам нравится модель воспитания, это модель семьи. В том числе и поэтому мы решили внести свою посильную лепту в развитие Деревни. Таким образом, каждый покупатель квартиры в «Александровском» приобщается к этой поддержке, и надеемся, что в дальнейшем она получит свое продолжение. Это хорошая традиция, и я уверен, будущие жильцы не будут равнодушны к судьбе детей-сирот.»

За 2014 год компания ЗАО «Пушкин» сделала пожертвование в размере 2 327 654 руб. Помимо этого компания предоставила возможность посещения катка на территории комплекса «Александровский» для детей Детской деревни-SOS на благотворительной основе. SOS-семьи приглашаются на праздники, организуемые руководством ЖК «Александровский». В октябре 2014 года все семьи были приглашены на цирковое представление, билеты и транспорт для поездки также были приобретены нашим партнером ЗАО «Пушкин».



CAPITAL LEGAL SERVICES

Компания Capital Legal Services является партнером межрегиональной благотворительной организации Детские деревни-SOS Россия с 2011 года.

Сотрудничество осуществляется в рамках благотворительного проекта по оказанию профессиональных юридических услуг на безвозмездной основе (pro bono).

Компания Capital Legal Services ведет и сопровождает судебные процессы, осуществляет юридическое консультирование при составлении уставных и учредительных документов, проводит подготовку обзорных справок законодательных документов в области благотворительности для Детских деревень-SOS.

«Capital Legal Services сотрудничает с благотворительной организацией «Детские деревни-SOS» с 2011 года. Благодаря совместной работе мы познакомились с замечательными людьми – сотрудниками «Детских деревень-SOS», по-настоящему преданными своему делу энтузиастами с большой душой и сердцем, а также с маленькими воспитанниками деревень. И мы рады всегда оказывать поддержку этому уникальному проекту, которым мы искренне восхищаемся.»

Управляющий партнер Владислав Забродин



«Побывав в Детских Деревнях-SOS в Томилино и Лаврово несколько лет назад, я помню, что сильнее всего меня поразил тот факт, что меньше всего эти места мне напомнили детские дома или приюты. Счастливые дети, любящие мамы, уютные дома... Помню, что в голове мелькнула мысль – «вот здорово было бы, если каждый осиротевший ребенок мог бы попасть в Детскую Деревню-SOS». С тех пор я и Благотворительный Фонд «Виктор», который мы с моим братом создали в память о нашем отце, стараемся посильно помогать этой замечательной организации.»

Борис Жилин



«К сожалению, даже благотворительная деятельность предполагает выбор, подчас довольно трудный. Проект «Детские деревни» сразу привлек меня своим уникальным форматом и не казенным подходом. Конечно, очень сложно, если возможно, заменить настоящую семью, но можно максимально приблизиться к ней. То, что делают сотрудники фонда вместе с воспитанниками – настоящее доброе чудо.»

Борис Ким

ФИНАНСОВЫЙ ОБЗОР 2014



Остаток неиспользованного финансирования на начало 2014 года*		59 612 096	
ИСТОЧНИКИ ФИНАНСИРОВАНИЯ в 2014 году (руб.)		РАСХОДЫ в 2014 году (руб.)	
1	Пожертвования частных лиц	1	ДД Вологда
2	Пожертвования компаний партнеров	2	ДД Пушкин
3	Детские деревни-SOS Новергия	3	ДД Кандалакша
4	Фонд Германа Гмайнера	4	ДД Псков
5	Детские деревни-SOS Швейцария	5	ДД Лаврово
6	SOS Kinderdorf International	6	ДД Томилино
7	Гранты	7	Фонд «Укрепление семьи» (Санкт-Петербург)
8	Детские деревни-SOS других стран	8	Центр развития семейных форм устройства детей (Мурманск)
9	Государственные субсидии**:	9	Расходы на строительство и ремонт
	ДД Пушкин	10	Российский комитет:
	ДД Томилино		Работа с общественностью****
	ДД Вологда***		Защита прав детей
	ДД Лаврово		
	ДД Кандалакша		
	ДД Псков		
	Фонд "Укрепление семьи"		
10	Прочие поступления		
ИТОГО		ИТОГО	
394 809 042		342 775 708	
		Остаток неиспользованного финансирования на конец 2014 года	
		111 645 430	
454 421 138		454 421 138	

* В т. ч. целевые средства на строительство (строительство второй части Детской деревни-SOS Вологда), грантовые средства, авансы по семейному бюджету и поставщикам

** Субсидии варьируются в зависимости от количества SOS-семей в каждой Деревне. Субсидии для приемных семей Деревни выдаются государством приемным родителям лично, без вмешательства Детских деревень

*** Детская деревня-SOS Вологда полностью перешла на формат приемных семей, получающих субсидии от государства и дополнительное финансирование от ПК «Детские деревни-SOS»

**** В т. ч. расходы на проведение масштабной акции по привлечению частных пожертвований в 10 городах России, при поддержке международной организации SOS Children's villages International





СТАТИСТИКА БЛАГОПОЛУЧАТЕЛЕЙ



Регион деятельности	Реализуемые проекты	Количество благополучателей
Московская область	Детская деревня-SOS Томилино и Дом Молодежи «Люберцы»	59
	Образовательный проект	70
	Всего	129
Санкт-Петербург	Детская деревня-SOS Пушкин, Дома молодежи Санкт-Петербург 1 и Санкт-Петербург-2	84
	Фонд «Укрепление семьи»	233
	Образовательные проекты	657
	Всего	974
Орловская область	Детская деревня-SOS Лаврово, Дома Молодежи Орел-1 и Орел-2	74
	Образовательный проект	83
	Всего	157
Мурманская область	Детская деревня-SOS Кандакша, Дом молодежи Мурманск	68
	Центр развития семейных форм устройства детей	441
	Образовательный проект	79
Всего	588	
Вологодская область	Детская деревня-SOS Вологда	30
	Фонд «Укрепление семьи»	299
	Всего	329
Псковская область	Детская деревня-SOS Псков	52
	Программа «Укрепление семьи»	135
	Образовательный проект	167
Всего	354	
Всего	2531	





20 ЛЕТ В РОССИИ

Детская деревня-SOS Томилино

140070, Московская область, Люберецкий район,
пос. Томилино, ул. Гмайнера, д. 1
Тел: +7 (495) 557-31-01
E-mail: ddsos-tomilino@sos-dd.org

Детская деревня-SOS Лаврово

302521, Орловская область, Орловский район,
деревня Лаврово, ул. Деревенская, д.10
Тел: +7 (4862) 40-68-60
E-mail: ddsos-lavrovo@sos-dd.org

Детская деревня-SOS Пушкин

196620, Санкт-Петербург, г. Пушкин,
пос. Гуммолосары, ул. Железнодорожная, д. 34
Тел: +7 (812) 465-51-29
E-mail: ddsos-pushkin@sos-dd.org

Детская деревня-SOS Кандалакша

184040, Мурманская обл., г. Кандалакша,
пер. Гмайнера, д.1
Тел: +7 (81533) 94-558
E-mail: ddsos-kandalaksha@sos-dd.org

Российский комитет «Детские деревни-SOS»

117292, Москва, ул. Кедрова, д. 5, корп. 1, офис 5
Тел.: +7 (495) 718-99-18, +7 (499) 125-76-22
E-mail: info@sos-dd.org

Детская деревня-SOS Псков

180559, Псковская область, Псковский район,
дер. Борисовичи, ул. Германа Гмайнера, д. 1
Тел/факс: (8112) 551-315
E-mail: ddsos-pskov@sos-dd.org

Детская деревня-SOS Вологда

160032, Вологодская область, Вологодский р-н,
деревня Маурино, улица Гмайнера, д. 3
Тел/факс: +7 (8172) 744-004
E-mail: ddsos-ologda@sos-dd.org

Центр развития семейных форм устройства детей

183025, г. Мурманск, ул. Полярные Зори,
д. 31, стр. 1
Тел./Факс: +7 (8152) 444-151; 440-662; 441-131
E-mail: ddsos-centre-murmansk@sos-dd.org

Фонд «Укрепление семьи»

198097, г. Санкт-Петербург, пр. Стачек,
д. 74, корп. 1, офис 80 «В»
Тел./факс: +7 (812) 648-03-53
E-mail: ddsos-fund-spb@sos-dd.org