



ДЕТСКИЕ
ДЕРЕВНИ SOS
РОССИЯ



ГОДОВОЙ ОТЧЕТ 2013

www.sos-dd.ru
www.facebook.com/sos.detskie.derevni

ГODOVOЙ ОТЧЕТ 2013



ДЕТСКИЕ
ДЕРЕВНИ SOS
РОССИЯ



1.

ВСТУПИТЕЛЬНОЕ СЛОВО

Дорогие друзья,

Прошедший 2013 год в нашей стране был очень богат на события, связанные с решением проблем в области детства, и в первую очередь – семейного устройства детей-сирот. Эта тема стала одной из главных в выступлениях на разных уровнях государства и общества, она широко освещалась средствами массовой информации. Хотя порой в СМИ и возникал ненужный, в данном случае, политический оттенок, в целом же то, что происходило – а это новые законы, дополнительные средства из госбюджета, рост популярности благотворительности, направленной на помощь детям-сиротам, – несло позитивный оттенок. Представители прессы и телевидения были частыми гостями в наших Детских деревнях-SOS и проектах по профилактике социального сиротства (укрепления семьи, как мы их называем), что в конечном итоге привело к увеличению количества друзей и партнеров. О нас стали больше знать. Помогать организациям, решающим конкретные социальные проблемы, становится хорошей привычкой в нашей стране, и это радует.

В то же время, мы столкнулись и с отрицательными моментами, когда политика государства в отношении семейного устройства детей формально трактовалась «ретивыми исполнителями» на местном уровне и, самое неприятное, без учета интересов конкретных детей. Каждый случай по перемещению ребенка из семьи в семью, к счастью их было очень мало, является нашей болью. Ведь ребенок, имея крепкие семейные связи внутри SOS-семьи (приемная замещающая семья в условиях учреждения) с SOS-мамой и с приемными братьями и сестрами, стоял в государственных отчетах наравне с детьми-сиротами, воспитанниками интернатных учреждений, не имеющими семьи. Наши дети всегда могли быть переданы с точки зрения нормативного акта в «правильную» приемную семью. Желание хорошей отчетности по борьбе с сиротством, к счастью, редко перекрывала интересы ребенка. В настоящее время, являясь одними из ведущих экспертов в области проблем связанных с сиротством, мы прикладываем все усилия, чтобы приемная SOS-семья и с точки зрения законодательства, а не только с точки зрения самого ребенка, SOS-родителей и экспертов, была семьей.

В конце 2013 года была разработана стратегия устойчивого развития Детских деревень-SOS в России, которая позволит оказывать качественные услуги благополучателям – семьям и детям в трудной жизненной ситуации – опираясь на российских индивидуальных и корпоративных доноров, а так же на государственные бюджетные ресурсы.

В декабре мы запустили акцию «Прямой диалог» по привлечению пожертвований индивидуальных доноров – физических лиц. В ее рамках специально обученные специалисты предлагают оформить подписку на ежемесячные пожертвования, используя планшетные компьютеры, связанные с нашим сайтом www.sos-dd.ru. Каждый неравнодушный человек может стать участником команды, регулярно помогающей детям-сиротам сохранить их семью и теплый дом в Детских деревнях-SOS. Мы продолжаем нашу работу в Центральном и Северо-Западном Федеральных округах, ведем переговоры о начале деятельности в Сибирском и Дальневосточном Федеральных округах. А главное, мы надеемся, что 2013 год сделал хорошие предпосылки для того, чтобы многие дети-сироты получили новую жизнь и счастливое детство в Детской деревне-SOS, а еще лучше – сохранили кровную семью там, где это возможно, в наших проектах по профилактике социального сиротства. Именно регулярные пожертвования – залог стабильности и возможного развития любой благотворительной организации, ведь из маленьких ручейков собирается большая река помощи.

Спасибо всем, кто вместе с нами делает общее доброе дело: каждому ребенку – любящий дом!



Михаил Баранников, Президент

Николай Слабжанин, Исполнительный Национальный директор

2.

• КТО МЫ?

Мы – некоммерческая социально ориентированная благотворительная организация «Детские деревни-SOS». Первая Деревня была построена в 1949 году в Австрии для детей, лишившихся родителей во Второй мировой войне. Сейчас Детские деревни-SOS существуют в 133 странах мира, возвращая сиротам семью, дом и счастливое детство. Первая Детская деревня-SOS в России была открыта в 1996 году, сейчас их уже шесть.

Наша миссия

- Мы обеспечиваем семьей детей, оказавшихся в трудной жизненной ситуации.
- Мы помогаем им строить свое будущее.
- Мы способствуем развитию сообществ, где они живут.

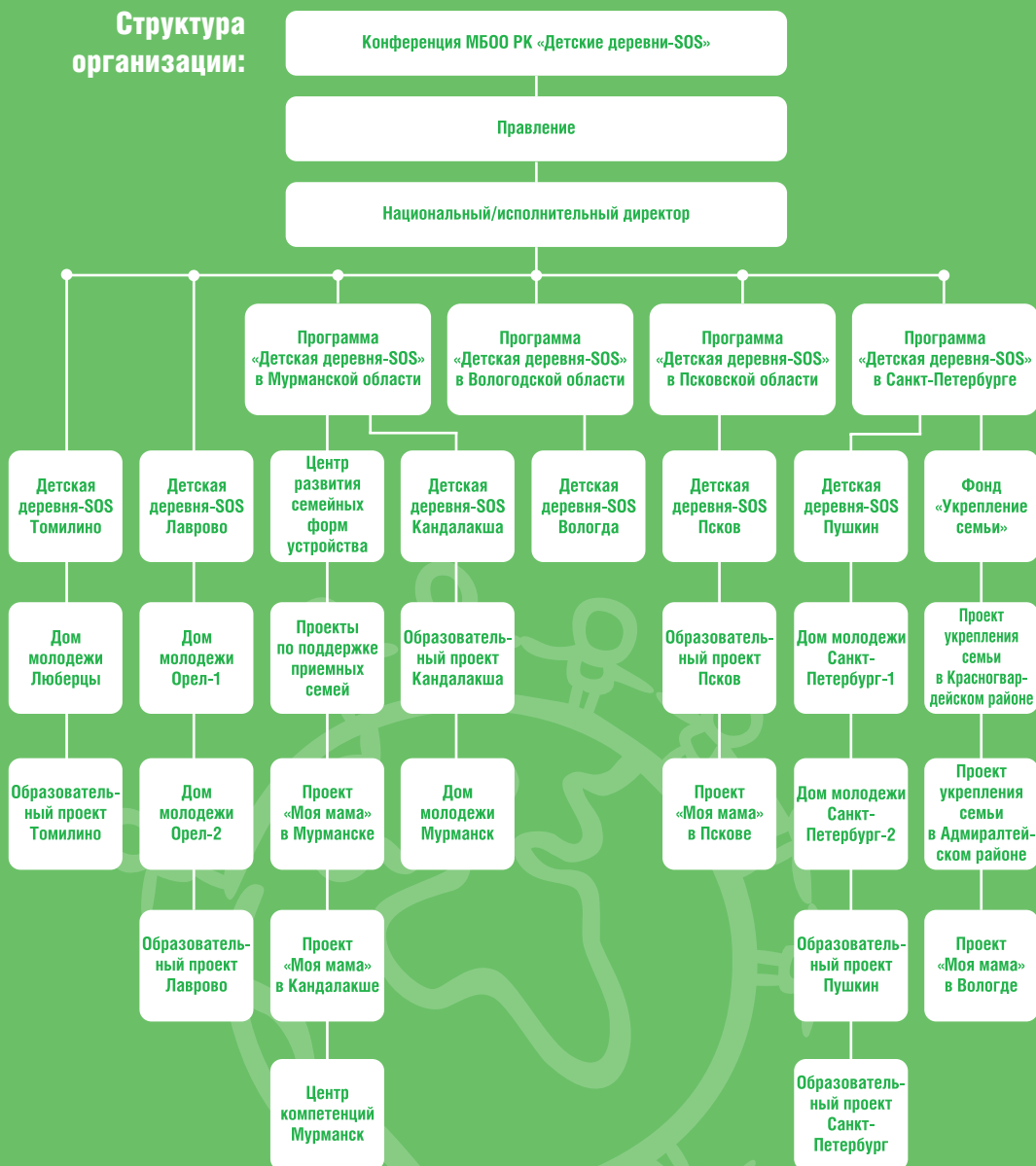
Наши направления работы

- – проекты по укреплению семьи (профилактика социального сиротства);
- проекты по долгосрочной форме опеки детей, оставшихся без попечения родителей (Детские деревни-SOS и поддержка приемных семей);
- образовательные проекты;
- проекты поддержки по реализации прав детей на образование, жилье, здравоохранение.

Семьи, с которыми мы работаем

- – семьи, находящиеся в сложной жизненной ситуации. Мы помогаем им преодолеть кризис, сохранив для ребенка кровную семью;
- SOS-семьи, где в любящем окружении растут дети, оставшиеся без попечения родителей;
- приемные семьи. Мы помогаем им преодолеть период адаптации ребенка к новой семье.

Структура организации:



www.sos-dd.ru
www.facebook.com/sos.detskie.derevni

ГODOVOЙ ОТЧЕТ 2013

ДЕТСКИЕ
ДЕРЕВНИ SOS
РОССИЯ



3.

УКРЕПЛЕНИЕ СЕМЬИ

Большинству семей, оказавшихся в сложной ситуации и потерявших опеку над детьми, можно помочь преодолеть кризис. Наши специалисты из программ и проектов по профилактике социального сиротства помогают таким семьям, возвращая детям возможность расти с кровными родителями.

Кому помогаем

- «Вместе с мамой» (г. Мурманск), «Моя мама» (г. Череповец, г. Вологда, г. Псков) помогают одиноким мамам с детьми, беременным женщинам, семьям в тяжелой ситуации;
- «Семья, мама и я» (г. Санкт-Петербург, г. Псков) помогает одиноким мамам и папам с детьми, детям и родителям в бракоразводном процессе, а также беременным женщинам;
- «Экология семьи» (г. Санкт-Петербург) помогает детям, чьи родители страдают от алкогольной или наркотической зависимости;
- «Спасательный круг» (г. Мурманск) помогает детям и семьям, находящимся в острой кризисной ситуации;
- «Мир равных возможностей» (г. Мурманск) поддерживает приемные семьи с детьми с ограниченными возможностями здоровья.

Как помогаем

- предоставляем помощь психологов: консультации, тренинги по разрешению конфликтных ситуаций;
- специалисты по социальной работе помогают решить вопросы с жильем, оформить пособие, получить направления для ребенка в дошкольное учреждение, обратиться за адресной помощью;
- особо нуждающиеся семьи получают гуманитарную помощь: одежду, памперсы, игрушки, коляски, детское питание, субсидии;
- предоставляем беременным женщинам и одиноким мамам, оставшимся без жилья или находящимся в ситуации домашнего насилия, возможность найти временный приют в социальной гостинице (г. Мурманск);
- подготавливаем принимающие семьи для краткосрочного пребывания детей из семей, находящихся в сложной жизненной ситуации, что предотвращает попадание детей в интернаты.

Результаты

В 2013 году в деятельности программ и проектов приняли участие **495** семей, в которых воспитывался **681** ребенок.



4.

ПОМОЩЬ ДЕТЯМ, ОСТАВШИМСЯ БЕЗ ПОПЕЧЕНИЯ РОДИТЕЛЕЙ

Семья – самая естественная среда для развития ребенка. В семье ребенок учится не только ходить и говорить, но и любить, заботиться и выражать свои чувства. Родители становятся зеркалом для ребенка, и только так он может познать себя на первоначальном этапе своей жизни.

Дети, выросшие в детских домах, не знают себя и свои потребности. Изолированность детских домов приводит к тому, что после выпуска ребенок оказывается один на один с незнакомыми ему аспектами обычной жизни. Вовремя вставать на учебу, найти работу, рассчитать бюджет – все это становится очень трудной задачей для человека, за которого все решали воспитатели.

Кому помогаем

- детям, оставшимся без попечения родителей;
- приемным семьям.

Как помогаем

Дети, оставшиеся без попечения родителей, находят любящий дом в наших Детских деревнях-SOS. Здесь у ребенка есть мама, которая учит любить и заботиться, есть родные братья и сестры и ощущение большой и дружной семьи. Помогая маме по хозяйству, покупая продукты в магазине, дети приобретают необходимые бытовые навыки, которые пригодятся в самостоятельной жизни.

Мы поддерживаем приемные семьи: обучаем кандидатов в принимающие родители, проводим тренинги и консультации для тех, кто уже принял ребенка в семью, финансируем поддержку здоровья и образования приемных детей, сопровождаем выпускников.

Результаты

В 2013 году в России работали шесть Детских деревень-SOS и шесть Домов молодежи. **410** детей обрели здесь дом и семью. В сентябре 2013 года был открыт новый Дом молодежи в Мурманске.

139 детей и подростков растут в семейном окружении при поддержке проекта «Приемные семьи» в Мурманской области. Дети и их семьи получают систематическую поддержку от Центра развития семейных форм устройства детей, входящего в программу «Детская деревня-SOS».





5.

ОБУЧЕНИЕ СПЕЦИАЛИСТОВ

Специалисты наших программ и проектов – это те люди, которые каждый день работают с детьми и семьями. Вот почему мы считаем очень важным повышать их профессиональные компетенции.

Кому помогаем

В рамках Отдела социальных инноваций (г. Мурманск) мы реализуем три проекта:

- программа ПРАЙД (PRIDE): подготовка кандидатов в приемные родители, опекунов и усыновителей, а также специалистов, работающих с детьми и семьями;
- «Семейные групповые конференции»: подготовка специалистов, работающих с семьями;
- «Молодежные центры»: подготовка специалистов, работающих с выпускниками интернатных учреждений.

Как помогаем

- проводим групповые супервизии;
- предоставляем специалистам возможность получить индивидуальные консультации;
- проводим практические занятия;
- предоставляем специалистам возможность участвовать в федеральных и международных конференциях и саммитах с целью обмена опытом.

Результаты

В 2013 году мы обучили **659** специалистов.



6.

ОБРАЗОВАТЕЛЬНЫЕ ПРОЕКТЫ

Дети, пришедшие в наши Детские деревни-SOS, зачастую с трудом учатся в школе из-за неблагоприятных условий жизни в кровных семьях, не могут установить контакт с учителями и одноклассниками. Для них очень важна поддержка педагогов, и наша задача – рассказать учителям об особенностях детей, находящихся в сложной жизненной ситуации.

Кому помогаем

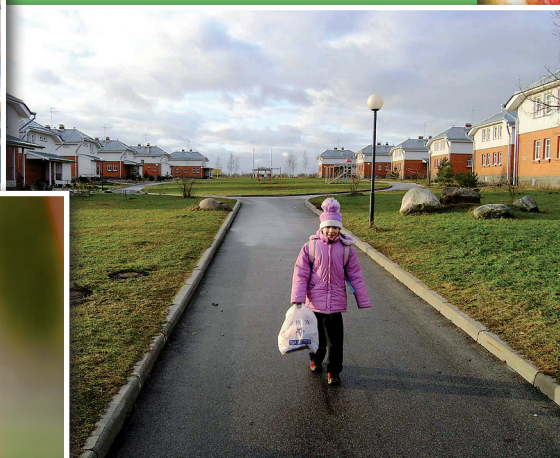
- детям из Детских деревень-SOS;
- детям и их родителям из семей в сложной жизненной ситуации;
- педагогам школ, где учатся наши дети.

Как помогаем

- проводим дополнительные занятия по предметам;
- устраиваем тренинги по формированию социальных навыков и навыков здорового образа жизни для детей;
- привлекаем к работе с детьми психологов и логопедов;
- поддерживаем родителей и опекунов как главных воспитателей своих детей, проводя заседания родительских клубов, предоставляя возможность индивидуальных консультаций;
- повышаем квалификацию учителей школ;
- обеспечиваем общеобразовательные учреждения современным учебным оборудованием.

Результаты

В 2013 году реализовывались **6** образовательных проектов. Благополучателями проектов стали **1951** человек.





7.

ЗАЩИТА ИНТЕРЕСОВ РЕБЕНКА

Дети, оставшиеся без попечения родителей, в своем большинстве мало осведомлены о своих правах на жилье, образование, медицинское обеспечение. С 2009 года мы предоставляем социально-правовую поддержку подросткам, выходящим из-под опеки.

Кому помогаем

— детям, оставшимся без попечения родителей, в рамках проекта «Подготовка молодых людей к самостоятельной жизни».

Как помогаем

— проводим семинары для подростков из Домов молодежи-SOS, выпускников детских учреждений, а также для детей из приемных семей;

— организуем заседания Адвокативной группы, объединяющей усилия различных заинтересованных сторон, для внесения законодательных инициатив и предложений по совершенствованию правовых механизмов в области защиты прав детей.

Результаты

— Привлечение нас для экспертизы законодательства, регулирующего вопросы поддержки детей-сирот.

— Участие в рабочей группе по разработке государственной семейной политики РФ при Министерстве труда и социальной защиты РФ.



8.

НАМ НУЖНА ВАША ПОМОЩЬ

Дорогие друзья!

В 2013 году ваша помощь подарила многим детям шанс на счастливое детство! Кто-то обрел дом и маму в одной из наших Детских деревень-SOS, а кто-то остался расти в родной семье, избежал риска стать социальным сиротой.

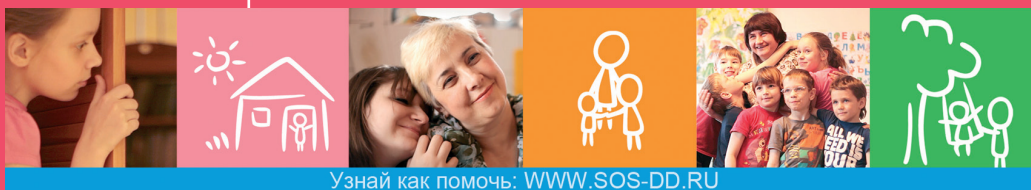
Наша работа — постоянная и долгосрочная, ведь мы берем на себя ответственность за детей на долгие годы — до того момента, когда они станут самостоятельными. Вот почему нам так важны регулярные пожертвования, ведь с ними мы можем с уверенностью планировать свою работу, принимать детей в Детские деревни-SOS, брать семьи в тяжелых ситуациях на сопровождение.

Оформите регулярное пожертвование на нашем сайте с помощью банковской карты: www.sos-dd.ru/help, через Сбербанк, заполнив квитанцию, через мобильный телефон или терминалы Киви.



В городах России также работают наши рекрутеры. Они оформляют регулярные пожертвования на нашем сайте по адресу www.sos-dd.ru/facetoface, используя планшетные компьютеры. Подробная информация об акции «Прямой диалог» доступна на нашем сайте.

У нас также существует множество форм сотрудничества с компаниями. Пожалуйста, свяжитесь с Мариной Аношиной (marina.anoshina@sos-dd.org) за подробностями.



Узнай как помочь: WWW.SOS-DD.RU

9.

НАШИ ДРУЗЬЯ

СПАСИБО ТЕМ, КТО ПОДДЕРЖАЛ НАС В 2013 ГОДУ!



GRAND HOTEL EUROPE
ST PETERSBURG



БФ «ВИКТОР»



Linklaters

EAST CAPITAL



ЕВРОКРОМПЛАСТ



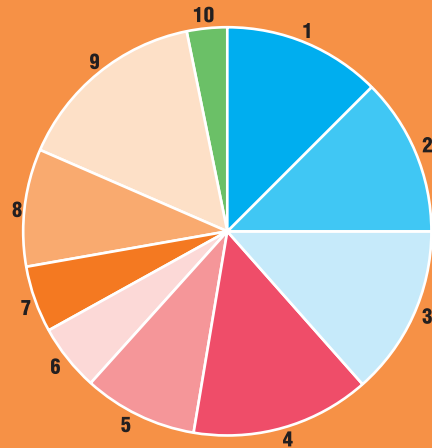
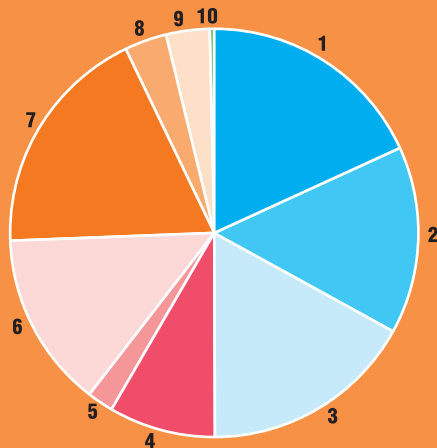
А также благодарим Андрея Аршавина и Татьяну Аршавину, и еще более 100 друзей за поддержку в 2013 году!

10.

ФИНАНСОВЫЙ ОБЗОР

Остаток неиспользованного финансирования на начало 2013 года*		19 363 602			
ИСТОЧНИКИ ФИНАНСИРОВАНИЯ в 2013 году (руб.)			РАСХОДЫ в 2013 году (руб.)		
1	Children's Villages International	59 915 214	1	Детская деревня-SOS Томилино	36 411 038
2	Фонд Германа Гмайнера	48 965 766	2	Детская деревня-SOS Лаврово	36 536 818
3	Детские деревни-SOS Норвегия	55 937 440	3	Детская деревня-SOS Пушкин	39 358 964
4	Детские деревни-SOS Швейцария	28 132 553	4	Детская деревня-SOS Кандалакша	40 892 536
5	Детские деревни-SOS других стран	7 221 581	5	Детская деревня-SOS Псков	26 389 130
6	Государственные субсидии	46 416 493	6	Детская деревня-SOS Вологда	15 085 894
7	Пожертвования компаний партнеров	60 590 042	7	Фонд «Укрепление семьи» (Санкт-Петербург)	14 995 322
8	Пожертвования частных лиц	10 578 761	8	Центр развития семейных форм устройства детей (Мурманск)	27 293 920
9	Гранты	11 411 246	9	Российский комитет, в т.ч. Работа с общественностью (PR) Защита прав детей	44 387 205 9 618 714 942 693
10	Прочие поступления	1 375 772	10	Расходы на строительство и ремонт	8 945 545
ИТОГО		330 544 866	ИТОГО		290 296 371
			Остаток неиспользованного финансирования на конец 2013 года		59 612 096
		349 908 468			349 908 468

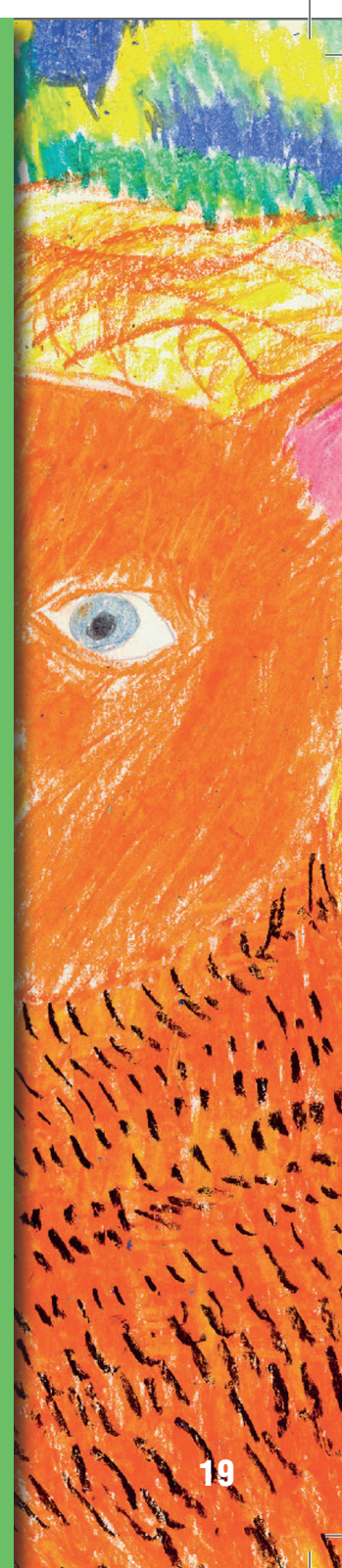
* в т.ч. целевые средства на строительство, грантовые средства, авансы по семейному бюджету и поставщикам.



11.

СТАТИСТИКА БЛАГОПОЛУЧАТЕЛЕЙ

Регион деятельности	Реализуемые проекты	Количество детей, получивших помощь
Москва и Московская область	Детская деревня-SOS Томилино и Дом Молодежи «Люберцы»	61
	Образовательный проект	247
	Всего	308
Санкт-Петербург	Детская деревня-SOS Пушкин, Дома молодежи Санкт-Петербург – 1 и Санкт-Петербург – 2	106
	Фонд «Укрепление семьи»	164
	Образовательные проекты	628
	Всего	898
Орловская область	Детская деревня-SOS Лаврово, Дома Молодежи Орел – 1 и Орел – 2	87
	Образовательный проект	82
	Всего	169
Мурманская область	Детская деревня-SOS Кандалакша	74
	Центр развития семейных форм устройства детей	352
	Образовательный проект	118
	Всего	544
Вологодская область	Детская деревня-SOS Вологда	30
	Фонд «Укрепление семьи»	180
	Всего	210
Псковская область	Детская деревня-SOS Псков	52
	Фонд «Укрепление семьи»	101
	Образовательный проект	876
	Всего	1029
Всего		3158





**ДЕТСКИЕ
ДЕРЕВНИ SOS
РОССИЯ**

Российский комитет «Детские деревни-SOS»

117292, Москва, ул. Кедрова, д. 5, стр. 1, офис 5
Тел.: +7 (495) 718-99-18, +7 (499) 125-76-22
E-mail: info@sos-dd.org

Детская деревня-SOS Томилино

140070, Московская область, Люберецкий район,
пос. Томилино, ул. Гмайнера, д. 1
Тел: +7 (495) 557-31-01
E-mail: ddsos-tomilino@sos-dd.org

Детская деревня-SOS Лаврово

303121, Орловская область, Орловский район,
деревня Лаврово
Тел: +7 (4862) 721-540
E-mail: ddsos-lavrovo@sos-dd.org

Детская деревня-SOS Пушкин

196620, г. Санкт-Петербург, г. Пушкин,
пос. Гуммолосары, Железнодорожная ул., д. 34
Тел: +7 (812) 465-51-29
E-mail: ddsos-pushkin@sos-dd.org

Детская деревня-SOS Кандалакша

184040, Мурманская обл., г. Кандалакша,
пер. Гмайнера, д. 1
Тел: +7 (81533) 94-558
E-mail: ddsos-kandalaksha@sos-dd.org

Детская деревня-SOS Псков

180559, Псковская область, Псковский район,
дер. Борисовичи, ул. Германа Гмайнера, д. 1
Тел: +7 (8112) 551-315
E-mail: ddsos-pskov@sos-dd.org

Детская деревня-SOS Вологда

Вологодская область, Вологодский р-н,
дер. Маурино, улица Гмайнера, д. 3
Тел/факс: +7 (8172) 744-004
E-mail: ddsos-vologda@sos-dd.org

Центр развития семейных форм устройства детей

183025, г. Мурманск, ул. Полярные Зори,
д. 31, стр. 1
Тел./факс: +7 (8152) 444-151; 440-662; 441-131
E-mail: ddsos-centre-murmansk@sos-dd.org

Фонд «Укрепление семьи»

198097, г. Санкт-Петербург, пр-т Стачек,
д. 74/1, кв. 80В.
Тел./факс: +7 (812) 646-73-53; 646-73-52
E-mail: ddsos-fund-spb@sos-dd.org