



ДЕТСКИЕ
ДЕРЕВНИ SOS
РОССИЯ

ЛЮБЯЩИЙ ДОМ ДЛЯ КАЖДОГО РЕБЕНКА

МЕЖРЕГИОНАЛЬНАЯ БЛАГОТВОРИТЕЛЬНАЯ ОБЩЕСТВЕННАЯ
ОРГАНИЗАЦИЯ РОССИЙСКИЙ КОМИТЕТ ДЕТСКИЕ ДЕРЕВНИ-SOS

ГODOVOЙ ОТЧЕТ 2009

ВСТУПИТЕЛЬНОЕ СЛОВО



Просьба написать приветственное слово от имени выпускника Детской Деревни SOS застала меня в тот момент, когда после окончания финансово-экономического колледжа, я находился между выбором двух вузов, куда подал документы на поступление:

Академии бюджета и казначейства Министерства финансов Российской Федерации и Санкт-Петербургского университета технологии и дизайна.

Я хотел бы воспользоваться данной возможностью, чтобы выразить, прежде всего, слова благодарности своей маме Елене Николаевне. Спасибо за любовь, поддержку, терпение и мудрость!

Немного волнительно от того, что начинается новая полоса самостоятельной жизни, но я знаю то место, куда всегда могу прийти за советом, для того чтобы поделиться своими радостями и просто, чтобы быть в кругу родных людей — это моя SOS-семья.

Игорь Семечков

Выпускник Детской Деревни SOS Пушкин



Я убеждена, что лучшее место для роста детей - это родная семья. Но что делать, когда ребенок лишен возможности расти в безопасном и любящем окружении?

В Детской Деревне SOS мы стараемся дать ребенку то, чего его лишила судьба. И большая ответственность ложится в данном вопросе на нас — SOS мам. Именно

мы становимся эмоциональным центром каждой семьи.

До того, как стать SOS мамой я закончила Московский авиационный институт и работала в Военной Академии им. Жуковского.

На часто задаваемый вопрос, на что похожа моя нынешняя работа, отвечаю:

- На прыжок с парашютом. Только не первый, когда тебе страшно от неизвестности, а второй, когда ты знаешь, чего ждать и боишься, но все равно делаешь шаг в небо.

Потому, что риск оправдан и радостные глаза детей стоят того. И хотя моя жизнь не из легких, мне есть за что ее благодарить.

Лариса Ивановна Мышетопова

SOS мама Детской Деревни Томилино



Уже больше 12 лет моя жизнь неразрывно связана с Детской Деревней-SOS Лаврово.

На моих глазах выросли и покинули Деревню 24 ребёнка. Я помню, какими они пришли к нам - беззащитными, робкими, с тревогой и грустью в глазах, и надеждой в сердце,

что, здесь, наконец, они обретут дом и семью. Мы постарались дать им всё, что умеем сами – любить, трудиться, уважать старших и заботиться о слабых. Мы продолжаем следить за их судьбой и стараемся, чтобы связи, которые образовались за время проживания в SOS семье, сохранились навсегда.

В современном мире непросто создавать семью и воспитывать детей. Еще труднее воссоздать семью для тех, кто однажды ее потерял. И когда я вижу, что это удастся, то это, наверное, моя самая большая радость и победа.

Виктор Соломахин

Директор Детской Деревни-SOS Лаврово



Мы рады представить Вашему вниманию первый годовой отчет за 2009 год, который позволит ближе познакомиться с нашей деятельностью, принципами, которыми мы руководствуемся и основными направлениями, которые мы развиваем.

Международной организации «Детские Деревни SOS» в 2009 году исполнилось 60 лет. С 1949 года организация взяла на себя миссию заботиться о детях, лишенных родительской заботы, любящего дома и чувства защищенности.

Все мы надеемся, что с каждым годом таких детей будет становиться все меньше, но, к сожалению, пока мы не можем констатировать это.

Поэтому, мы остаемся верны своей миссии: обеспечивать семьей детей, оказавшихся в трудной жизненной ситуации, помогать им строить свое будущее, способствовать развитию сообществ, где они живут.

Михаил Баранников

Президент Российского комитета «Детские Деревни SOS»

КТО МЫ

«Детские деревни -SOS» -международная, независимая, негосударственная, социальная организация, работающая в 132 странах на всех континентах.

С 1949 года мы работаем на благо детей, оставшихся без родительской заботы, либо подвергающихся риску социального сиротства.

С 1994 года Российский комитет «Детские деревни SOS» является полноправным членом международной семьи «Детских Деревень SOS».

В фокусе внимания - развитие ребенка, способствующее его становлению как самостоятельного и активного члена

общества, что невозможно без наличия заботливого семейного окружения.

НАШЕ ВИДЕНИЕ

Каждый ребенок должен расти в семье: в атмосфере любви, уважения и безопасности

НАША МИССИЯ

Мы обеспечиваем семьей детей, оказавшихся в трудной жизненной ситуации

Мы помогаем им строить свое будущее

Мы способствуем развитию сообществ, где они живут

НАША ИСТОРИЯ

Основатель международной благотворительной организации «Детские деревни-SOS Kinderdorf» – австриец Герман Гмайнер, смыслом жизни которого стала помощь детям, потерявшим родителей, жилье и чувство защищенности

- 1949** Первая Детская деревня-SOS построена в г. Имст в Австрии на собранные Германом Гмайнером пожертвования жителей города для детей-сирот Второй мировой войны
- 1960** Основана международная организация SOS Kinderdorf International, объединившая несколько Детских деревень-SOS в Европе и Латинской Америке
- 1994** Учрежден Российский Комитет «Детские Деревни-SOS»
- 1996** Первая Детская деревня-SOS построена в поселке Томилино Московской области
- 1998** Детская деревня-SOS появилась в поселке Лаврово Орловской области
- 2000** Основание Детской деревни-SOS Пушкин под Санкт-Петербургом
- 2003** Открыла двери Детская деревня-SOS Кандалакша в Мурманской области
- 2005** Начал работу НОУ «Центр развития семейных форм устройства детей» в г. Мурманске
- 2007** Учрежден Фонд профилактики социального сиротства «Укрепление семьи»
- 2009** Начаты работы по строительству Детских деревень-SOS в Пскове и Вологде
- 2009** 60-летний юбилей SOS Kinderdorf International: 508 Детских деревень-SOS, 383 Дома молодежи и 1128 других социальных учреждений в 132 странах

www.sos-childrensvillages.org



20 000 РУБЛЕЙ ПОЗВОЛИТ НАМ

- организовать отдых одного ребенка в оздоровительном лагере
- оплатить обучение английскому языку в течение месяца для 5 детей
- купить 2 стиральные машины в ДД SOS Пушкин
- организовать поход в театр для всех маленьких жителей ДД SOS Томилино
- провести полноценную медицинскую консультацию для 5 вновь прибывших детей
- приобрести компьютер в семейный дом



Дом

ПРИНЦИПЫ, КОТОРЫЕ МЫ ОТСТАИВАЕМ



Семья

РАЗВИТИЕ РЕБЕНКА В ЗАБОТЛИВОМ СЕМЕЙНОМ ОКРУЖЕНИИ

- **Мать:**
каждый ребенок имеет заботливого родителя
- **Братья и сестры:**
семейные узы складываются естественно
- **Дом:**
каждая семья создает свой собственный дом

ИНТЕРЕСЫ РЕБЕНКА — ОСНОВА ДЛЯ РЕШЕНИЙ И ДЕЙСТВИЙ

На основе анализа ситуации, в которой оказался ребенок и учитывая имеющиеся ресурсы, мы предлагаем наиболее подходящую для него программу развития

УЧАСТИЕ ДЕТЕЙ В РЕАЛИЗАЦИИ СОБСТВЕННЫХ ПОТРЕБНОСТЕЙ В ОБЛАСТИ РАЗВИТИЯ И ОТСТАИВАНИИ СВОИХ ПРАВ

Дети получают информацию о принятии решений затрагивающих их жизнь с учетом их возраста, зрелости и способностей

Дети получают возможность приобретения жизненных навыков общения, сотрудничества и самостоятельного принятия решений

Детям прививается чувство ответственности и уважения к правам других людей

Культурные
ценности

СИСТЕМА СОЦИАЛЬНОЙ ПОДДЕРЖКИ ДЛЯ ДЕТЕЙ И ИХ СЕМЕЙ

Детская Деревня SOS является частью общества

Братья
и сестрыСчастливое
детство

СЕМЬИ, С КОТОРЫМИ МЫ РАБОТАЕМ

Развитие и
образование

Детские деревни SOS работают с различными видами семей, среди них:

- **Родная семья:**
ребенок, которому грозит потеря кровной семьи, может остаться со своей семьей, если ей оказывается адекватная поддержка
- **Семья SOS:**
ребенок, лишившийся родительской опеки, может развиваться в заботливом семейном окружении, которое создается в Детской деревне-SOS

- **Другие формы опеки на базе семейного воспитания:**
ребенок, лишившийся родительской заботы, может развиваться в ином семейном окружении.

Такая альтернативная форма может быть организована как Детскими деревнями SOS, так и другими заинтересованными сторонами

Детская
деревня SOS



30 000 РУБЛЕЙ ПОЗВОЛИТ НАМ

- организовать питание в течение месяца для семьи из 7 человек в ДД SOS Лаврово
- организовать спортивный праздник для 70 детей в ДД SOS Томино
- оплатить по 10 занятий с логопедом для 4 детей с нарушением речи

КАК ДЕТСКИЕ ДЕРЕВНИ-SOS ПОМОГАЮТ В РОССИИ

1. ПРОГРАММЫ ДЕТСКИХ ДЕРЕВЕНЬ-SOS ПО ПОДДЕРЖКЕ РОДНОЙ СЕМЬИ РЕБЁНКА

ФОНД ПРОФИЛАКТИКИ СОЦИАЛЬНОГО СИРОТСТВА «УКРЕПЛЕНИЕ СЕМЬИ»

Фонд развивает программы, направленные на укрепление кровных семей и предупреждение риска социального сиротства, в различных регионах России.

Специалисты Фонда оказывают социальную, психологическую и материальную помощь семьям **в Санкт-Петербурге, Вологде, Пскове и Мурманской области** по следующим направлениям:

- Сохранение кровных родителей для детей из неполных семей. Проект «Семья-Мама и Я». Реализуется в Санкт-Петербурге

В течение года была оказана юридическая, психологическая и материальная помощь 52 семьям, находящимся на сопровождении в проекте в Санкт-Петербурге

- Сохранение кровных семей для детей, проживающих с родителями, имеющими зависимость. Проект «Экология семьи». Реализуется в Санкт-Петербурге

Расширилось число партнёров проекта – выявили заинтересованность в сотрудничестве органы по опеке и попечительству Адмиралтейского и Невского районов, укрепляется сотрудничество с районными наркологическими диспансерами

- Оказание помощи ВИЧ инфицированным семьям. Проект «Гамма». Реализуется в Санкт-Петербурге.

Отделение проекта «Маленький принц» – Центр дневного пребывания для дошкольников, рассчитанный на 15 детей, открыт для посещения с 9 до 19 часов. В течение года центр посещали 23 ребенка. Во время пребывания дети обеспечиваются 4-х разовым питанием, проводятся развивающие и обучающие программы, занятия с детским психологом и логопедом. Всего на сопровождении в проекте находятся 96 семей. В 2009 году появилась комната для групповых встреч клиентов и детская игровая комната.

- Профилактика отказов от новорожденных детей. Проект «Моя мама». Реализуется **в Псковской и Вологодской областях**. Наша команда работает для того, чтобы сохранить хотя бы одну жизнь младенца у беременной женщины, которая имеет намерение сделать аборт, предотвратить отказы от новорожденных детей и помочь мамам с маленькими детьми, которые оказались в тяжелой жизненной ситуации.

В Псковской области в 2009 году полностью сопровождалась две группы беременных и одна группа мам-59 семей (86 детей).

г. Вологда. Организован Клуб волонтеров «В помощь маме», который собрал гуманитарной помощи более чем на 100 000 руб. и успешно провел новогоднюю акцию по покупке подарков для детей.

НОУ «ЦЕНТР РАЗВИТИЯ СЕМЕЙНЫХ ФОРМ УСТРОЙСТВА ДЕТЕЙ»

Начал работу в 2005 году в городе Мурманске.

Цель проекта – оказание поддержки мамам, имеющим собственный ресурс для воспитания своих детей, но находящимся в трудных жизненных ситуациях для предотвращения ранних отказов.

г. Мурманск. На сопровождении в проекте находятся 68 семей, из них особо нуждающиеся участницы получают ежемесячную финансовую поддержку на малышей. Функционирует приют для мам и новорожденных детей, где женщинам оказывается консультативная помощь психологов, помощь специалистов по социальным и жилищным вопросам, оказывается материальная поддержка.

Ежегодное финансирование составляет: около 9 млн рублей.

Результат: 840 детей из семей группы риска получают поддержку, направленную на укрепление семьи



20 000 РУБЛЕЙ ПОЗВОЛИТ НАМ

- приобрести 3 коляски для новорожденных детей
- организовать праздник для детей из Центра дневного пребывания Проекта помощи ВИЧ инфицированным семьям
- сделать косметический ремонт в приюте для мам и новорожденных в г. Мурманске

2. ПРОГРАММЫ ДЕТСКИХ ДЕРЕВЕНЬ–SOS ПО ДОЛГОСРОЧНОЙ СЕМЕЙНОЙ ОПЕКЕ ДЕТЕЙ, ОСТАВШИХСЯ БЕЗ РОДИТЕЛЬСКОГО ПОПЕЧЕНИЯ

ДЕТСКАЯ ДЕРЕВНЯ–SOS — это семейная модель долгосрочного воспитания детей-сирот и детей, оставшихся без попечения родителей. Здесь стараются вернуть ребенку то, что отняла у него судьба, что необходимо для его полноценного физического и духовного развития: маму, братьев и сестер, безопасность, тепло домашнего очага и уверенность в будущем.

В РОССИИ ДЕЙСТВУЮТ 4 ДЕТСКИЕ ДЕРЕВНИ-SOS:

ДЕТСКАЯ ДЕРЕВНЯ-SOS ТОМИЛИНО

Первая в России Детская деревня-SOS появилась благодаря журналисту Елене Брусковой, которая познакомилась с Германом Гмайнером во время работы в Австрии и так прониклась его идеями, что ей удалось перенести их на российскую почву.

Год основания - 1996

Количество семей - 11

Всего проживает детей - 60

Забота

Каждый год в Деревню приходят новые дети, так в 2009 году были приняты братья Никита и Иван 5-ти и 7-ми лет. Теперь они растут в одной семье.

Образование

В музыкальной школе занимаются 16 детей по классу фортепиано, вокал, скрипка, баян. Ребята имеют возможность в течение года посещать концерты в Консерватории и Московском Доме музыки.

ДЕТСКАЯ ДЕРЕВНЯ-SOS ЛАВРОВО

Вторая российская Детская деревня - SOS была построена в Орловской области в селе Лаврово в 1998 году на средства гражданки Швейцарии Моника Шаппюи и ее семьи.

Год основания - 1998

Количество семей - 12

Всего проживает детей - 72

Образование

Одно из радостных событий 2009 года-это поступление SOS выпускницы в Орловский Юридический Институт. Это еще одна ступенька к осуществлению мечты девушки -защитить права других детей.

Здоровье

Прошлым летом 30 детей вместе с мамами отдохнули в морских оздоровительных центрах, 15 детей ездили в лагерь «Прибрежный», расположенный на берегу Черного моря.

ДЕТСКАЯ ДЕРЕВНЯ–SOS ПУШКИН

Средства на ее строительство были собраны благодаря поддержке Друзей Детских деревень–SOS со всего мира.

Год основания - 2000

Количество семей - 12

Всего проживает детей - 64

Здоровье

Четыре семьи провели летний отдых по-семейному, со своими SOS-мамами: в Краснодарском крае, на Украине и в Ростовской области. Три семьи отдыхали на Черном море, в Анапе и Шепси.

Забота

В течение года воспитанники Детской Деревни принимали участие в проекте «Зенит-Эскорт». 5 сентября 20 воспитанников приняли участие в церемонии открытия отборочных игр Чемпионата мира по футболу между национальными сборными Лихтенштейна и России.

ДЕТСКАЯ ДЕРЕВНЯ-SOS КАНДАЛАКША

Самая северная, не только в России, но и в мире Детская деревня – SOS Кандалакша - самая многочисленная из всех российских деревень. Деньги на ее строительство собирала норвежская организация Друзей Детских деревень – SOS Barnebyer.

Год основания - 2003

Количество семей - 12

Всего проживает детей - 76



200 000 РУБЛЕЙ ПОЗВОЛИТ НАМ

- купить зимнюю одежду для 70 детей из ДД SOS Кандалакша
- собрать 70 детей ДД SOS Пушкин в школу
- сделать первый взнос для приобретения квартиры для выпускника ДД SOS Лаврово

Здоровье

Зимой дети Детской деревни приняли участие в первенстве России среди юниоров по натурбану. Сергей занял 3 место в двухместных экипажах и получил 1 взрослый разряд.

Образование

В феврале был организован концерт «Музыка Чайковского из сборника «Детский альбом». Воспитанники Детской деревни участвовали в создании книги по произведениям П.И. Чайковского, нарисовав рисунки и написав короткие сочинения. Эдуард и Никита заняли 1 места в своих подгруппах.

ДЕТСКАЯ ДЕРЕВНЯ-SOS ПСКОВ

Строительство Деревни начато в 2009 году. Планируемая дата заселения -конец 2010 года. Отобраны кандидаты на должности мамы-SOS, которые в 2010 году пройдут подготовку по программе «Школа SOS-мам».

Строительство ведется на средства Детские деревни-SOS Норвегия, Детские деревни-SOS Дания, ОАО «Газпромбанк» и при поддержке администрации Псковской области.

ДЕТСКАЯ ДЕРЕВНЯ-SOS ВОЛОГДА

Работы по строительству начались в октябре 2009 года.

Строительство ведется на средства Детского Фонда «Виктория» и при поддержке администрации Вологодской области. Будущие SOS-мамы проходят стажировку в других Деревнях SOS.

Детская деревня – SOS Вологда станет первой российской Детской деревней – SOS, построенной на средства российской организации.

ДОМ МОЛОДЕЖИ – SOS

В возрасте 15-16 лет когда юноши и девушки заканчивают обучение в основной школе, они переходят из Детской деревни-SOS в Дом молодежи, который располагается в объединенном блоке квартир жилого дома или отдельном строении. Там они приобретают социальные и практические навыки, необходимые для самостоятельной и независимой жизни.

В РОССИИ ДЕЙСТВУЮТ 5 ДОМОВ МОЛОДЕЖИ:

в Люберцах Московской области, 2 Дома молодежи в Орле и 2 Дома молодежи в Санкт-Петербурге.

В Домах молодежи проживают 53 воспитанника Детских деревень-SOS

ДОМА МОЛОДЕЖИ ОРЕЛ-1 И ОРЕЛ-2**Образование**

Две самых старших воспитанницы закончили Орловский государственный университет и Орловский государственный Аграрный университет.

Система социальной поддержки

Используя «благоприятные» условия экономического кризиса для 5 воспитанников ДМ были найдены доступные по стоимости комнаты в общежитии, которые они приобрели при помощи пенсионных, спонсорских и самостоятельно накопленных средств.

ДОМ МОЛОДЕЖИ ЛЮБЕРЦЫ**Образование**

Дом молодежи расширяет образовательные рамки юношей и девушек, давая возможность поступать на обучение в колледжи и лицеи, не имеющие при себе общежитий для детей-сирот. Так, наши воспитанники имеют возможность получить образование в медицинских колледжах Москвы, одна из девушек учится по специальности «ландшафтный дизайнер».

ПРОГРАММА ПОДДЕРЖКИ ВЫПУСКНИКОВ – SOS (Программа полунезависимого проживания) представляет собой конечный этап поддержки молодежи SOS, в задачи которого входит завершение профессионального образования, приобретение выпускником постоянной работы, приносящей стабильный доход, и решение его жилищного вопроса. В данный период SOS воспитанники живут уже самостоятельно и их регулярно поддерживают педагоги-наставники Детской деревни-SOS

Оказывается поддержка 15 воспитанникам

Ежегодное финансирование на содержание каждой Детской деревни и Домов молодежи составляет: от 19 млн руб до 23 млн рублей.

Результаты:

ежегодно более 270 детей-сирот в Детских деревнях получают вос-

питание максимально приближенное к семейному и более 60 детей получают поддержку в Домах Молодежи и на полунезависимом проживании.

ПРОЕКТ SOS – ПРИЕМНЫЕ СЕМЬИ — программа развития и сопровождения приемных семей на всем протяжении жизненного цикла: от подготовки приемных родителей до подготовки подростка к выходу из под опеки.

НОУ «Центр развития семейных форм устройства детей» занимается

распространением лучшего российского и международного опыта по размещению детей в приемные семьи.

Проект Приемные семьи реализуется в Мурманской области.

В течение 2009 года по программе «Приемные семьи» продолжалось сопровождение 125 детей в 68 приемных семьях

Ежегодное финансирование составляет: от 6,8 млн рублей

3. ПРОГРАММЫ ДЕТСКИХ ДЕРЕВЕНЬ–SOS ПО ПОВЫШЕНИЮ КАЧЕСТВА ОБРАЗОВАНИЯ ДЛЯ ДЕТЕЙ УЯЗВИМЫХ ГРУПП

ОБРАЗОВАТЕЛЬНЫЕ ПРОГРАММЫ

Детские деревни–SOS поддерживают детей из родных семей группы риска, SOS-семей и приемных семей, в их обучении в государственных учреждениях дошкольного, общего и профессионального образования.

В России с 2009 года реализуются образовательные программы. Первый проект запущен в Орловской области.

Благополучателями являются 270 детей.

4. ПРОГРАММЫ ДЕТСКИХ ДЕРЕВЕНЬ–SOS ПО ЗАЩИТЕ ОБЩЕСТВЕННЫХ ИНТЕРЕСОВ (АДВОКАТИРОВАНИЕ)

Занимаясь поддержкой родных и замещающих семей для детей, Детские деревни–SOS активно отстаивают права не только тех детей, подростков и молодежи которые участвуют в наших программах, но и права всех детей из семей группы риска, а также детей уже оставшихся без родительского попечения.

Данное направление поддержки детей представляет собой развитие способности общества и государства заботиться о детях, обеспечивать реализацию их прав и свобод.

В России с 2009 года реализуется проект Leaving Care Project. Проект реализуется в Санкт-Петербурге, Московской и Орловской областях.

Проект направлен на общественную, правовую и психологическую поддержку выпускникам на примере Домов Молодежи Детских Деревень SOS. В рамках проекта подготовлен доклад «Анализ ситуации в России по реализации прав подростков и молодежи из числа детей-сирот и детей, оставшихся без попечения родителей» Доклад получил высокую оценку Уполномоченного при Президенте РФ по правам ребенка.



100 000 РУБЛЕЙ ПОЗВОЛИТ НАМ

- организовать питание для 3 семей в течение месяца
- отправить на летний отдых на море семью из 7 человек из ДД SOS Кандалакша
- оборудовать предметами первой необходимости квартиру выпускнику ДД SOS: газовая плита, холодильник, посуда, кровать, стол и стулья...

НАШИ ПАРТНЕРЫ В 2008-2009 ГОДУ

ПАРТНЕРЫ

Академия повышения квалификации и переподготовки работников образования
 ООО «Аптеки 36,6»
 ОАО «БИНБАНК»
 ЗАО «Би Ти Ай Раша»
 Отделение представительства фирмы Вайлант ГмБХ в РФ
 ООО «Венский бал Москва»
 ООО «Верджел»
 ЗАО «Вэб Медиа Сервисез»
 ОАО «Газпромбанк»
 Гранд Отель Европа
 БФ «Дорога вместе»
 ЗАО Девелопмент Групп
 ООО «ЕвроКромПласт»
 Институт практической психологии ИМАТОН
 ОАО «Кондитерская ф-ка им. Крупской»
 Swissotel «Красные холмы»
 ООО Камис-Приправы
 KL Групп
 Louis Vuitton
 ЗАО «Мазда Моторс Рус»
 ОАО «Фирма Медполимер»
 Morgan Stanley International Foundation
 Московский городской психолого-педагогический университет
 Московский педагогический государственный университет
 ЗАО «Новый регистратор»
 Гостиница «Националь»
 NOVOTEL
 ООО «Нутриция»
 ORKLA Corporation
 Организация AIESEC
 Посольство Австрии в России
 ЗАО «Поконар»
 Псковский филиал Санкт-Петербургского университета экономики и сервиса
 ЗАО «Райффайзенбанк»

АКБ «Росбанк»
 ОАО Страховая компания «РОСНО»
 Российский Футбольный Союз
 ОАО «Русь-Банк»
 ООО «Селдико Россия»
 Tieto Corporation
 Fazer Corporation
 ЗАО Футбольный Клуб «Зенит»
 ЗАО «Фирмениш»
 ОАО «Хлебный Дом» – Fazer Corporation
 ОАО «Хорс»
 Царскосельское благочинье
 Центр развития некоммерческих организаций (СПб)
 Chevrolet
 ЗАО «ЮниКредит Банк»
 Henkel

ИНФОРМАЦИОННЫЕ ПАРТНЕРЫ

Агентство социальной информации
 Агентство социальных коммуникаций «Здоровье-Культура-Спорт»
 ГТРК «Россия»
 Официальный сайт Андрея Аршавина
 Альманах социального партнерства «Русский Меценат»
 ЗАО «Радио «Зенит»
 Радио «Эхо Москвы в Петербурге»
 Журнал «Бизнес и общество»

Отдельное спасибо нашим Друзьям:

Андрею Акимову, Татьяне Аршавиной, Юрию Браженко, Светлане Велинской, Астрид Венкель, Леониду Касаткину, Николаю Левицкому, Кириллу Муравьеву, Альфии Рахматулиной



АНДРЕЙ АРШАВИН – FIFA ПОСОЛ ДЕТСКИХ ДЕРЕВЕНЬ-SOS В РОССИИ

Андрей Аршавин, игрок Национальной сборной России по футболу, нападающий лондонского клуба «Арсенал», чемпион России, обладатель Кубка УЕФА, Суперкубка России, Суперкубка УЕФА, бронзовый призер Чемпионата Европы, является [FIFA Послом Детских Деревень-SOS в России](#) с 2005 года.

В июне, уже традиционно, по инициативе Андрея Аршавина, проходит благотворительная акция [«Сыграй в команде друзей Андрея Аршавина!»](#). Целями данного события являются встреча Андрея с детьми Детской деревни, общение с ними, футбольный матч, и сбор средств на содержание и воспитание детей Детской Деревни – SOS Пушкин.

Благодаря его инициативам в Детской Деревне SOS Пушкин появились также детская игровая площадка, микроавтобус, стиральные машины, телевизор и многие другие подарки.

Начиная с 2005 года, для детей Деревни и Домов Молодежи – SOS выделяются билеты на домашние матчи команды «Зенит», а воспитанники Детской деревни – SOS Пушкин участвуют в церемониях открытия всех домашних матчей команды «Зенит», сопровождая капитанов команд и игроков на футбольное поле.

Андрей регулярно размещает информацию о благотворительных акциях и своих визитах в Детскую Деревню на своем персональном сайте www.arshavin.eu

ДЕТСКИЙ ФОНД «ВИКТОРИЯ»



«Фонд помощи обездоленным детям и детям, лишенным родительской ласки – Детский фонд «Виктория» создан в ноябре 2004 года с целью качественного улучшения жизни детей, находящихся в неблагоприятной жизненной ситуации, в первую очередь детей, оставшихся без попечения родителей.

Свою миссию Фонд видит в том, чтобы сохранять, возвращать, создавать опору детям, оказавшимся в трудной жизненной ситуации, содействовать проявлению родительской любви и

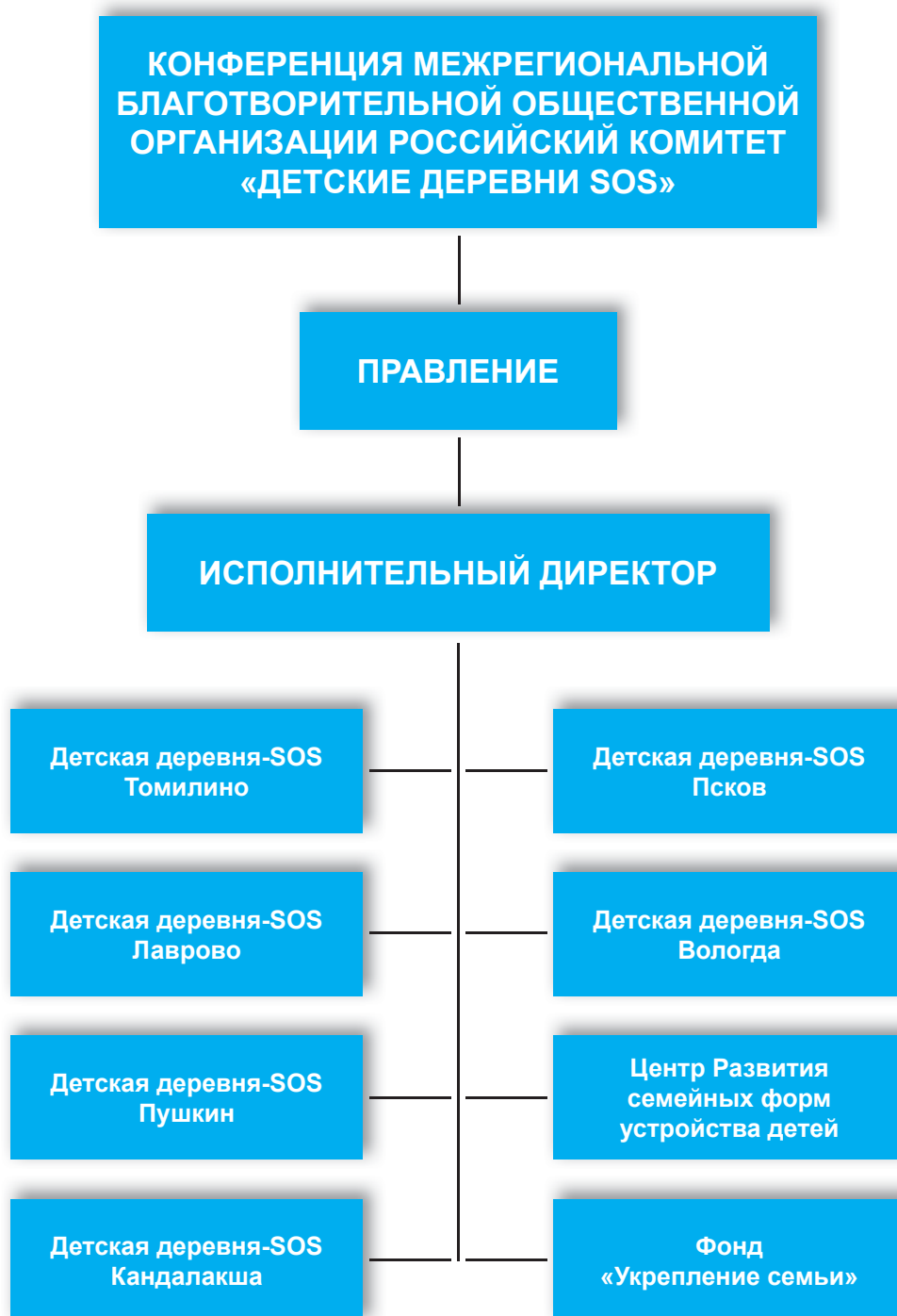
заботы в семьях, физическому, духовному и интеллектуальному развитию детей, для обретения ими душевной гармонии, веры в жизнь и в себя.

Даная миссия совпадает с концепцией Детских Деревень - SOS, что является фундаментом долгосрочного сотрудничества вот уже на протяжении четырех лет.

В мае 2007 между Российским комитетом «Детские деревни – SOS» и Детским фондом «Виктория» подписан Договор пожертвования на строительство Детской деревни – SOS Вологда

Детская деревня – SOS Вологда станет первой российской Детской деревней, построенной на средства российской организации - Детского фонда «Виктория».

СТРУКТУРА ОРГАНИЗАЦИИ



Член международной Ассоциации SOS Kinderdorf International

ФИНАНСОВАЯ ИНФОРМАЦИЯ

БУХГАЛТЕРСКИЙ БАЛАНС ПО СОСТОЯНИЮ НА 31 ДЕКАБРЯ 2009 Г.

АКТИВ	На начало отчетного года (тыс.руб.)	На конец отчетного года (тыс.руб.)
Внеоборотные активы		
Основные средства	15 398	14 963
Незавершенное производство	327	21 101
Отложенные налоговые активы	-	37
ИТОГО Внеоборотные активы	15 726	36 101
Оборотные активы		
Запасы	-	32
Дебиторская задолженность (платежи по которой ожидаются в течение 12 мес. после отчетной даты)	22 645	119 760
Краткосрочные финансовые вложения	-	10 586
Денежные средства	33 764	35 500
ИТОГО оборотные активы	56 409	165 878
БАЛАНС	72 135	201 979

ПАССИВ	На начало отчетного года (тыс.руб.)	На конец отчетного года (тыс.руб.)
Капитал и резервы		
Добавочный капитал	4 757	36 064
Нераспределенная прибыль (непокрытый убыток)	(66)	(1 743)
ИТОГО капитал и резервы	-	-
ИТОГО Внеоборотные активы	4 691	34 322
Краткосрочные обязательства		
Кредиторская задолженность	656	2 420
Доходы будущих периодов	66 788	165 237
ИТОГО краткосрочные вложения	67 444	167 657
БАЛАНС	72 135	201 979

ОТЧЕТ О ЦЕЛЕВОМ ИСПОЛЬЗОВАНИИ ПОЛУЧЕННЫХ СРЕДСТВ ЗА 2009 Г.

	За отчетный год (тыс.руб.)	За предыдущий год (тыс.руб.)
Остаток средств на начало отчетного года	66 788	22 047
Поступило средств	288 210	161 982
Использовано средств		
Расходы на целевые мероприятия	121 716	95 577
Расходы на содержание аппарата управления	34 649	14 326
Приобретение основных средств	32 256	267
Прочие	1 140	7 070
ВСЕГО использовано средств	189 761	117 240
Остаток средств на конец отчетного года	165 237	66 789

ИСТОЧНИКИ ФИНАНСИРОВАНИЯ

Бюджетные средства	4 370 000 руб.
Российские некоммерческие организации	54 210 880 руб.
Российские коммерческие организации	6 644 461 руб.
Физические лица	486 625 руб.
Иностранные некоммерческие организации	221 010 025 руб.
Всего	288 209 640 руб.

АУДИТОРСКИЕ ЗАКЛЮЧЕНИЯ



Fabel, Werner & Schnittke-международная независимая аудиторская компания
 «As a result of our audit we issue an unqualified audit certificate for the financial statements of the Russian Committee of SOS Children's Villages, as of 31 December 2009».



ООО «Имидж-Контакт Аудит» — член «Московской аудиторской палаты»
 Аудит проведен за период с 01 января 2009 г. по 31 декабря 2009 г.
 «Аудиторское заключение с выражением безоговорочно положительного мнения»

КОНТАКТНАЯ ИНФОРМАЦИЯ

Межрегиональная благотворительная общественная организация «Российский комитет «Детские деревни–SOS»

117292, Москва, ул. Кедрова, д. 5, стр. 1, офис 5

Тел: (495) 718-9918, (499)125-7622

E-mail: info@sos-dd.org

Web: www.sos-dd.ru

Получатель платежа: РК «Детские деревни-SOS»

Реквизиты получателя: ИНН 7702026034 р/сч 40703810500010565795

в ЗАО «Юникредит Банк» г. Москва, БИК 044525545, к/с 30101810300000000545

Президент: Баранников Михаил Николаевич

Исполнительный директор: Слабжанин Николай Юрьевич

НОУ «Детская деревня – SOS Томилино»

140070 Московская область, Люберецкий район,
пос. Томилино, ул. Гмайнера, д. 1

Тел: +7 (495) 557 3101

E-mail: ddsos-tomilino@sos-dd.org

Директор - Васильев Анатолий Анатольевич

НОУ «Детская деревня – SOS Псков»

181500 Псковская область, Псковский р-н,
дер. Борисовичи, Ул. Гмайнера, д. 1

Тел: +7 (8112) 55 13 14

ddsos-pskov@sos-dd.org

Директор – Соловьев Игорь Иванович

НОУ «Детская деревня – SOS Пушкин»

196620 Санкт-Петербург, г. Пушкин, поселок
Гуммолосары, Железнодорожная ул., д. 34

Тел: +7(812) 465 5129

E-mail: ddsos-pushkin@sos-dd.org

Директор – Яковенко Сергей Владимирович

Фонд профилактики социального сиротства «Укрепление семьи»

198095 Санкт-Петербург, 198095, пр. Стачек 16

Тел: +7(812) 252 42 27

E-mail: ddsosfund-spb@sos-dd.org

Директор Фонда – Георги Игорь Викторович

НОУ «Детская деревня – SOS Кандалакша»

184040 Мурманская обл., г. Кандалакша, пер.
Гмайнера, д. 1

Тел: +7 (815) 33 94 558

E-mail: ddsos-kandalaksha@sos-dd.org

Директор - Посацкий Игорь Иосифович

НОУ «Центр развития семейных форм устройства детей» г. Мурманск

183025 г. Мурманск,

ул. Полярные Зори, д. 31, стр. 1

Тел.: +7(815) 244 11 31

E-mail: ddsos-centre-murmansk@sos-dd.org

Директор – Малышева Зилия Жанатовна

НОУ «Детская деревня – SOS Лаврово»

303121 Орловская область, Орловский район,
деревня Лаврово

Тел: +7 (4862) 72 15 40

E-mail: ddsos-lavrovo@sos-dd.org

Директор - Соломахин Виктор Степанович

